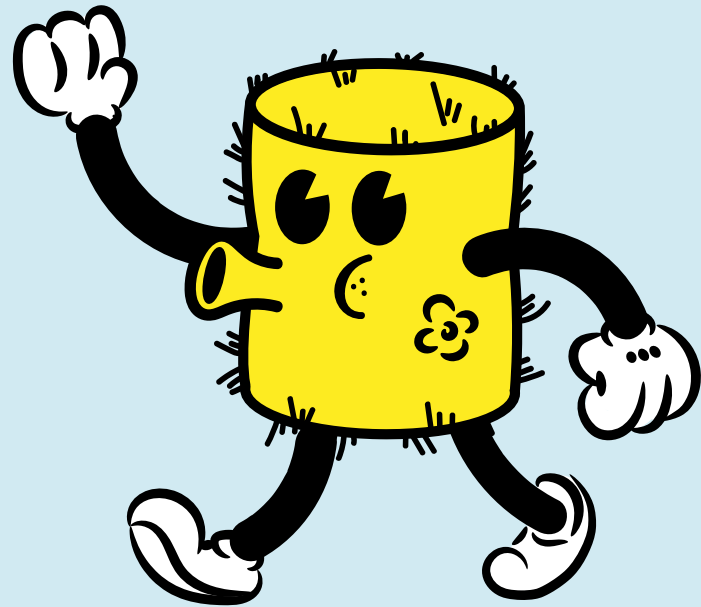


FOIRE DE CHÂLONS

le 7 Septembre



VILLAGE DE L'ESS DOSSIER DE PRESENTATION

Organisé avec le soutien de :



VILLAGE DE L'ESS

le 7 Septembre



La Chambre Régionale de l'Économie Sociale et Solidaire du Grand Est accompagne le développement et la promotion de l'économie sociale et solidaire sur l'ensemble du territoire régional. Elle compte parmi les 16 CRESS du territoire national. Les missions des CRESS sont définies par la loi relative à l'ESS du 31 juillet 2014. Dans l'objectif de montrer la place de l'ESS dans l'économie de nos territoires et sa grande diversité en terme d'activités, de produits et de services, elle coordonne une journée sur la Foire de Châlons-en-Champagne **le 7 septembre 2023**.



Qu'est-ce que l'ESS ?

ESS pour une Economie Sociale et Solidaire

L'économie sociale et solidaire est un mode d'entreprendre guidé par des valeurs et des principes :

- Un autre objectif que le seul partage des bénéfices (elle sert ses membres, porte un projet collectif et n'enrichit pas d'actionnaires),
- Une gouvernance démocratique : les décisions sont prises collectivement,
- Une gestion responsable (profit individuel proscrit, les résultats réinvestis, réserves impartageables, l'argent est propriété collective).

Les entreprises de l'ESS cherchent à concilier performance économique, gouvernance démocratique et utilité sociale. Les entreprises reconnues par la loi ESS de 2014 comme appartenant à l'ESS ont des statuts variés : associations, coopératives, mutuelles, fondations, entreprises commerciales de l'ESS. Elle représente en Grand Est 11,4% des emplois.

Quel lien avec la Foire de Châlons ?

La Foire de Châlons est un rendez-vous incontournable de la rentrée économique, politique, sociale et commerciale. La 77^{ème} édition se tiendra du 1^{er} au 11 septembre. 2^{ème} rendez-vous agricole de France, elle est le lieu des rencontres avec les élus, les acteurs économiques et les citoyens. En 2021, 200 conférences et 206 500 entrées ont été enregistrées. C'est l'opportunité de rendre visible ce qu'apporte l'ESS à nos territoires et à notre société.

VILLAGE DE L'ESS – le Pavillon

le 7 Septembre



→ Un village de 100m² sur le parvis

Les acteurs de l'Économie Sociale et Solidaire s'invitent pour la première fois à la Foire de Châlons-en-Champagne pour y animer sur le parvis, un village de 100m², dédié aux acteurs locaux de la transition écologique, sociale, solidaire et citoyenne. Ce village se veut dynamique et animé à l'image des entreprises de l'Économie Sociale et Solidaire du territoire présentes dans tous les secteurs d'activité et dans notre vie quotidienne. Les acteurs de l'ESS animeront ce pavillon tout au long de la journée.

▶ 4 ESSpaces de 9h à 19h

ESSpace Sport – Santé – Bien – être : avec des ateliers permettant de comprendre le fonctionnement de son corps et des animations étonnantes tel qu'un orchestre végétal ou un chariot snoezelen pour éveiller tous vos sens

ESSpace alimentation durable : il est possible de manger local et sain sans se ruiner, venez découvrir les cantines associatives de votre région et les structures qui œuvrent pour une alimentation saine et durable, contre le gaspillage alimentaire.

ESSpace transition écologique et numérique : recyclerie, ressourcerie, friperie solidaire, bourse aux livres, vélo de récupération, réemploi numérique, stand impression 3D, simulation des aides à rénovation

ESSpace rESSources : un accueil partagé par les acteurs de l'emploi, de l'insertion et de l'entrepreneuriat dans l'Économie Sociale et Solidaire. Vous souhaitez découvrir les offres d'emploi, connaître les dispositifs pour monter un projet ou entreprendre, on vous renseigne !

📣 Un spectacle : Trace Ton ESS en ciné ! À 18h00

Réaliser des Traces ton ciné en scénimages, c'est le travail de Claire Netetprécis (dessinatrice) et d'Esta Webster (réalisatrice). Elles mettent leurs talents au service de sujet pour en faciliter la compréhension. Comprendre l'ESS grâce à l'illustration et le cinéma, c'est ce qu'elles nous proposent en direct ! <https://www.youtube.com/@tracetoncine/about>



215 793 salariés

**11,35% des emplois
salariés**



**15 562
établissements
employeurs**

VILLAGE DE L'ESS – le Pavillon

le 7 Septembre



Sport Santé Bien - être

CROS Grand Est : utilisation de Plazepod – départ de Marche Nordique – Ateliers sport santé

Association l'Elan Argonnais : stimulation sensorielle avec un chariot mobile Snoezelen et médiation animale

Les petits débrouillards Grand Est : atelier découverte du corps humain, atelier orchestre végétal et alimentation santé



On recycle nos bouchons avec les Papillons !

Les Papillons blancs collectent vos bouchons sur la Foire de Châlons et sur le Village ESS pour les recycler en granulats utilisés pour de l'isolant ou des objets décoratifs. 60 tonnes de bouchons de liège par an sont recyclés par l'ESAT des ateliers de la Vallée à Mardeuil qui broient le liège sur place. Ne jetez plus vos bouchons : des points de collecte sont disponibles à Mardeuil, Epernay, Oiry, Vertus, Pierry, Magenta, Dizy, et Champfleury, Muizon, Reims, Cumières.

Transition Ecologique et Numérique

Le Bois l'abbesse : Vidéo, démonstration d'effacement des ordinateurs, filière du réemploi numérique solidaire avec BA'connect

Des idées plein la terre : Atelier de fabrication adobes terre crue

ESAT APF 51 : dégustation de Champagne et jeu concours sur le recyclage « C'est de la balle ! »

Chantier d'insertion de Vouziers : vente de vélos recyclés

SCOP IT : Estimation de vos primes pour des travaux de rénovation énergétique

Atelier de Bidouille Numérique : stand impression 3D, atelier recyclage broyeur pédagogique manuel, fabrication de porte clé avec le plastique recyclé

Papillons Blancs de Champagne : Légumerie de Tinquieux (51), vente de prestations (travaux de la vigne, espaces verts, ménage, hygiène des locaux, blanchisserie etc.)

AITRE : Bourse aux livres et vente de vêtements de seconde main

VILLAGE DE L'ESS – le Pavillon

le 7 Septembre



Alimentation durable

BIOCOOP – UP COOP : dégustation de produits bio issus des magasins Biocoop du territoire, jeu concours

ESAT APF – Dégustation du Champagne Deule Ayzate produit par des vignerons passionnés et distribué par l'ESAT

Les cantines associatives - Les bons restes et la Cantine 111

La régie rurale – dégustation de jus et de nectar de fruits

Artisans du Monde : vente de produits et jeu de palets pour découvrir le commerce équitable



Du Champagne Socialement Responsable !

L'ESAT de Reims la Neuville propose une dégustation payante de son Champagne* Deule-Ayzate, issu de vignoble certifié à Haute Valeur Environnementale. Ce produit de qualité est issu du travail des vignerons partenaires et passionnés et des travailleurs handicapés. Le projet part d'une idée inédite au sein d'un établissement et service d'aide par le travail d'APF France Handicap.

*l'abus d'alcool est dangereux pour la santé, à consommer avec modération

rESSources : emploi, insertion, entrepreneuriat

Venez découvrir des structures de l'Économie Sociale et Solidaire du territoire ! Elles vous accueillent et vous informent :
Comment trouver un emploi dans l'ESS ? Comment recruter ? Quels sont les accompagnements pour créer ou entreprendre dans l'ESS ?

Avec :

IMAJ 51 : l'agence immobilière à vocation sociale de la Marne

Synercoop et Pool d'Avenir : lancer son projet au sein d'une coopérative d'activité et d'emploi

Mission locale de Châlons

Groupe d'Acteurs Locaux de l'Argonne Ardennaise

GEDA Ardennes Marne : l'emploi partagé est peut-être la solution au recrutement

Association Noel Paindavoine : promotion et habitat des jeunes

Oxygène / partage travail 51 / PISTE / AGICAC / SEVE

EMPLOI / FAS : les acteurs de l'insertion

MACIF : une mutuelle engagée qui soutient des projets

SCIC Microville 112 : un projet à découvrir sur l'ancienne base 112

Papillons Blancs de Champagne – Permanence du Jard :

VILLAGE DE L'ESS – les rendez-vous des pros !

le 7 Septembre



Café ESSOR pour donner de l'élan aux projets de l'ESS

9h00 – 11h // PINTE 1, 2, 3, 4

Organisé par la CRESS

Entreprises de l'ESS et porteurs de projet, venez à la rencontre des experts de l'accompagnement et du financement dans l'ESS. Comment accéder aux fonds européens et régionaux dédiés à l'ESS et aux dispositifs d'accompagnement et de formation : DLA, FORMA CREA etc.

Inscription auprès de Maria Galland
m.galland@cress-grandest.org

Reprise transmission d'entreprise en SCOP !

8h30 – 10h30 // SALLE MAGNUM

Organisé par l'URSCOP

Recruter autrement avec les SIAE

11h30 – 12h30 // PINTE 1

Organisé par SEVE EMPLOI / AGICAC / PISTE / Partage travail 51 / Oxygène / FAS

Table-ronde : l'accès à l'alimentation saine et durable : concilier pouvoir d'achat et pouvoir d'agir

11h30 – 12h30 // PINTE 4

Organisé par Up COOP et BIOCOOP

SIAE : venez découvrir le programme de la formation-action SEVE Emploi !

13h30 – 14h30 // PINTE 4

Organisé par SEVE EMPLOI

VILLAGE DE L'ESS – les rendez-vous des pros !

le 7 Septembre



Table – ronde : « L'ESS, levier de développement pour des territoires durables »

14h // GRANDE CUVÉE

Organisé par CRESS et RTES

L'Économie Sociale et Solidaire a un impact social, économique et environnemental sur nos territoires.

Les dynamiques de coopération entre acteurs facilitent le développement des emplois et participent à créer des territoires durables. La preuve par l'exemple avec des témoignages inspirants (à confirmer) :

- Le Cerf à 3 pattes à Germaine
- Les PTCE
- La Régie Rurale
- Le GAL de Vouziers
- Lauréats du PRSR avec le CESER Grand Est

Présentation de Work & Move, le sport en entreprise

15h00 – 16h00 // PINTE 4

Organisé par le CROS Grand Est

Table – ronde : les marchés éco-solidaires Economie Locale et solidarité comme vecteurs de lien social

16h30 – 17h30 // PINTE 4

Organisé par le PLIE VITRYAT

En novembre, c'est le Mois de l'ESS !

Faisons mouvement !

17h – 18h00 // GRANDE CUVÉE

Organisé par la CRESS

Le MOIS de l'ESS est un événement national coordonné en Région par les CRESS. Ce temps annuel se déroule en novembre et donne l'opportunité de découvrir l'ESS et de comprendre ce que l'économie sociale et solidaire peut apporter à une société en pleine transition. Comment faire mouvement ? Comment s'inscrire dans ce Mois de l'ESS ? On vous explique tout !

Inscription auprès de Coraline Gaillet

c.gaillet@cress-grandest.org

VILLAGE DE L'ESS – fin de journée ! Début de soirée

le 7 Septembre



SPECTACLE TRACE TON CINE !

18h // SALLE GRANDE CUVÉE

Organisé par la CRESS

Spectacle thématique entre humour, informations et dessins en live suivi d'un échange avec le public.

Elles savent mettre les mots pour expliquer les thématiques comme l'égalité femmes hommes, les conduites addictives... Esta Webster et Netetprécis relèvent le défi de vous expliquer ce qu'est l'Économie Sociale et Solidaire.

COCKTAIL SOLIDAIRE

18H45 – 19H30 // PARVIS

Moment à partager

Organisé par la CRESS

www.youtube.com/@tracetoncine

Trace Ton Ciné

Pour aborder des thèmes comme :

l'égalité, les violences, le respect, le harcèlement, les conduites addictives et bien d'autres sujets encore.

Faites appel à Esta Webster et Claire Netetprécis pour vous offrir un spectacle thématique entre humour, informations et dessins en live, suivi d'un échange avec la salle

«Trace ton ciné» est « Trace ta vie... » lorsqu'il devient un spectacle de ces deux artistes, modulable, dont le contenu peut-être choisi parmi les sujets de leur répertoire ou encore nouvellement écrit, à la demande.

Contact association scénarimage :

Esta Webster : 06.99.88.33.44.
projet.scenarimage@gmail.com

Ludwig Duboille
Président : 06.52.03.82.08
association-scenarimage@gmail.com

SPECTACLE THÉMATIQUE DESSINÉ

VILLAGE DE L'ESS – la communication !

le 7 Septembre



Kit de communication

L'ESS s'invite à la Foire avec une communication de style Cartoon ! L'ESS vous invite à la rencontre des acteurs qui font bouger les territoires !



VILLAGE DE L'ESS – la communication !

le 7 Septembre

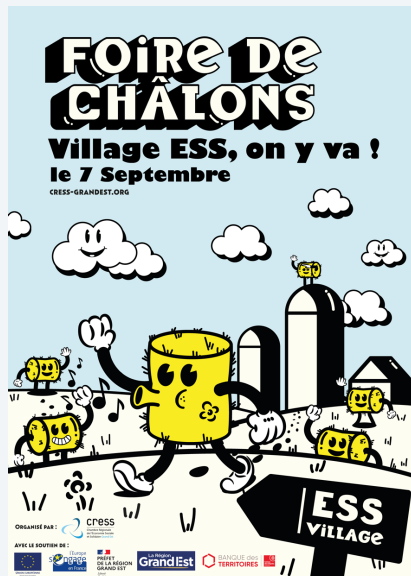


Un kit de communication à votre disposition

 [Téléchargement sur le drive partagé](#)

Affiche, visuels réseaux sociaux, posts, signature mail... Ces outils sont mis à votre disposition pour tout relai de communication qui permette d'informer les acteurs économiques et le public.

Affiche



Signature mail



Réseaux sociaux



Différents formats : Facebook, Twitter, LinkedIn, Instagram

VILLAGE DE L'ESS – On y va !

le 7 Septembre



Votre contact CRESS GRAND EST – ANTENNE DE REIMS

Stéphanie Chenet – s.chenet@cress-grandest.org

06 18 40 61 62

cress-grandest.org ou ess-grandest.org



Le compte twitter

@cress_grandest



La page Facebook

cressGE



Le compte linkedin

cress-grand-est



Le compte instagram

cressgrandest

Organisé avec le soutien de :

