

# RIEN SANS VOUS !

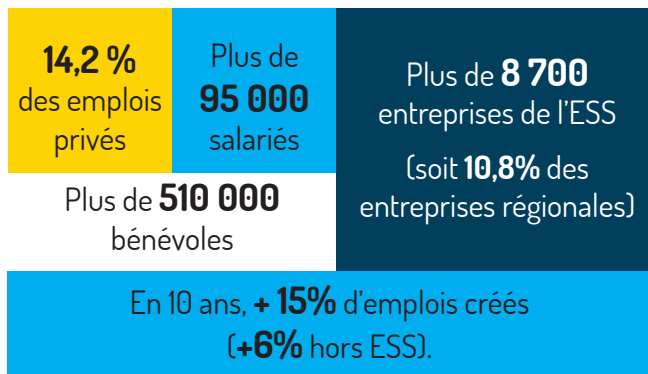
#développement économique #tourisme  
#emploi et insertion #environnement  
#numérique #action sociale #logement  
#consommation #culture #santé #sport  
#jeunesses #enseignement #transports



## POUR UNE ÉCONOMIE QUI RÉPOND AUX BESOINS DE NOTRE TERRITOIRE

**Vous êtes candidat ou dans l'entourage d'un ou une candidate aux élections municipales qui auront lieu en mars 2026. Ce document vous est destiné.** Vous pouvez l'utiliser comme support pour votre campagne, reprendre des éléments de langage pour vos discours et surtout il vous aidera à mieux comprendre ce que peut apporter l'Économie Sociale et Solidaire à votre commune. Les politiques liées à cette économie se basent sur la relocalisation de l'économie, la co-construction avec les acteurs du territoire et la transversalité entre toutes les politiques publiques.

## L'ESS est LA réponse :



Source : Observatoire régional de l'ESS (ORESS), 2024

### Une organisation territoriale facilitée grâce à la Chambre régionale de l'ESS :

- qui a co-construit le schéma régional de l'ESS (Stratégie Régionale de l'ESS) 2025-2030

- qui rassemble des réseaux opérationnels d'acteurs de l'accompagnement :

France Active, l'Union des SCOP et des SCIC, la Ligue de l'Enseignement, Le Mouvement Associatif Centre-Val de Loire, le Comité régional Olympique et Sportif (CROS), L'URIOPSS, etc. qui coopèrent depuis de nombreuses années pour proposer une offre d'accompagnement, de formation et de financement des porteurs et porteuses de projets ainsi que des entreprises de l'ESS.

## VOUS VOULEZ :

- favoriser la transition écologique et l'innovation ?
- répondre aux besoins des habitants et des entrepreneurs ?
- assurer une cohésion sociale et territoriale ?

[www.cresscentre.org](http://www.cresscentre.org)



Maison Régionale de l'Économie Sociale et Solidaire

6 ter rue Abbé Pasty  
45400 Fleury les Aubrais  
Tél. 02 38 68 18 90



Le bloc communal dispose de nombreuses possibilités pour accompagner le développement des entreprises sociales et solidaires au niveau des communes et des EPCI.

## VOICI DES PISTES D'ORGANISATION ET DE STRUCTURATION EN INTERNE :

- 1/ Sensibiliser l'ensemble des parties prenantes** des collectivités locales (agents, élus, etc.).



- 2/ Avoir un élu ou une élue référente à l'ESS :**  
L'expérience des collectivités du Réseau des Collectivités Territoriales de l'ESS montre qu'il est important d'avoir au sein de l'exécutif un adjoint ou un vice-président dont la délégation fait explicitement référence à l'ESS avec des services ayant une compétence identifiée. La visibilité de l'ESS dans l'organigramme technique et politique est une dimension importante, à l'interne comme à l'externe de la collectivité.

**3/**

- Pratiquer la co-construction** en dialoguant avec les réseaux fédératifs et sectoriels et soutenir les dispositifs d'accompagnement, de formation et de financement qu'ils portent.



- 4/ Penser avec une logique de coopération et d'innovation** pour apporter des réponses pertinentes à des sujets transversaux et complexes. Exemple : promotion des PTCE, des SCIC, développement de filières, permettre l'expérimentation, etc.

**5/**

- Pratiquer la démocratie participative** en considérant que les citoyens et citoyennes peuvent apporter des réponses socio-économiques. Exemple : sensibilisation des élus aux approches participatives, consultation publique, éducation populaire, tiers-lieux, etc.

- 6/ Offrir des modalités de contractualisation adaptées :** avec des plans de soutien pluriannuels des acteurs de l'ESS, travail sur la commande publique (ex : clauses sociales dans les marchés publics, objectif de valorisation des déchets dans les marchés publics), amélioration des pratiques d'achats responsables (ex achat de fournitures issues de la récupération).



Nous vous proposons des pistes de mesures ESS que vous pouvez mettre en place au niveau de votre commune ou EPCI en tenant compte de la répartition des compétences.

## VOICI DES IDÉES DE MESURES ESS POUR VOTRE MANDATURE :

### # DÉVELOPPEMENT ÉCONOMIQUE

Revitalisation des commerces de proximité par l'ESS et les monnaies locales.  
Soutenir le développement d'expérimentations et d'innovations sur les territoires.

### # TOURISME

Développement d'une offre de tourisme solidaire.

### # EMPLOI ET INSERTION

Soutenir l'insertion et la création d'emplois sur les activités liées à l'environnement (mobilité, agriculture, éco-circulaire...).  
Partenariat avec les structures d'insertion par l'activité économique.

### # ENVIRONNEMENT

Favoriser les circuits courts alimentaires.  
Penser filière de recyclage.  
Accompagnement de ressourceries.

### # NUMÉRIQUE

Soutien aux associations luttant contre la fracture numérique.  
Aides aux Fablab.

### # ACTION SOCIALE ET SANTÉ

Soutenir les actions d'inclusion des personnes fragiles portées par les associations.  
Faire appel aux établissements et services d'accompagnement par le travail (ESAT) et aux entreprises adaptées (EA).  
Associer les personnes concernées à l'élaboration et à la mise en œuvre des politiques municipales.



### # LOGEMENT

Lutte contre la précarité énergétique.  
Soutien à l'habitat participatif et à l'autoconstruction.

### # SPORT

Soutien aux clubs sportifs.

### # CULTURE

Soutien aux initiatives culturelles locales.  
Appui aux démarches collectives et aux lieux mutualisés.

### # TRANSPORTS

Mobilités accessibles et durables.  
Soutien à l'autopartage et au covoiturage..

### # ENSEIGNEMENT

Soutien aux crèches associatives  
Restauration scolaire bio et/ou locales.

### # JEUNESSE

Soutenir de nouvelles formes d'engagement de la jeunesse.

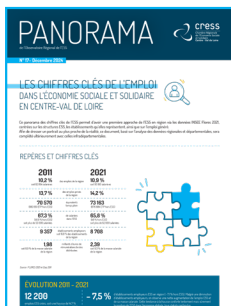
### # DÉMOCRATIE LOCALE

Favoriser la participation des habitants à la vie économique et sociale des territoires.  
Lutter contre les inégalités.

# VOS RESSOURCES :

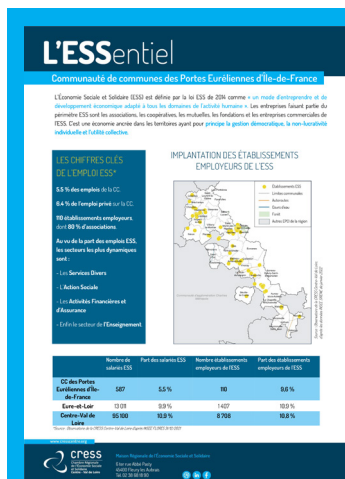


- Les fiches conçues par le RTES et ESS France :  
<https://www.rtes.fr/decouvrez-les-premieres-fiches-du-kit-municipales-2026-du-rtes>



- Les publications de la CRESS Centre-Val de Loire :  
Panorama des chiffres clés de l'emploi ESS en région Centre-Val de Loire, Observatoire régional de l'ESS (ORESS), 2024.  
<https://www.cresscentre.org/wp-content/uploads/2025/05/PANORAMA-encarte-1.pdf>

- Diagnostic de territoire *(sur demande)*:  
Nous dressons un état des lieux de l'ESS, de ses caractéristiques, atouts, faiblesses et potentialités sur votre territoire. Cette analyse quantitative et qualitative est un atout pour stimuler votre développement économique. Le diagnostic peut se poursuivre avec un plan d'actions et un accompagnement.



**Fiches EPCI :**  
retrouvez tous les chiffres de l'emploi et des activités ESS sur votre territoire  
[www.cresscentre.org](http://www.cresscentre.org)

**TERRITOIRES**  
L'ESS dans votre territoire

Retrouvez les chiffres clés de l'économie sociale et solidaire  
Les fiches de vos EPCI seront prochainement actualisées avec les derniers chiffres. Si toutefois vous souhaitez connaître les données clés ESS de votre communauté de communes, merci de contacter notre chargée d'étude : [as.natawe@cresscentre.org](mailto:as.natawe@cresscentre.org)

<b>18 - Cher</b> EPCI Choisir un epci	<b>28 - Eure et Loir</b> EPCI Choisir un epci	<b>36 - Indre</b> EPCI Choisir un epci
<b>37 - Indre et Loire</b> EPCI Choisir un epci	<b>41 - Loir et Cher</b> EPCI Choisir un epci	<b>45 - Loiret</b> EPCI Choisir un epci

La CRESS Centre-Val de Loire accompagne et défend les intérêts des acteurs de l'ESS. Elle promeut une économie au service des citoyens et des citoyennes. Nous sommes à vos côtés pour vous accompagner dans le développement de votre politique par :

- Un éclairage sur les dynamiques ESS de votre territoire.
- Une étude et des préconisations de politique ESS pour votre collectivité.
- Une animation des acteurs et entreprises de l'ESS sur votre territoire.



[www.cresscentre.org](http://www.cresscentre.org)



Maison Régionale de l'Économie Sociale et Solidaire

6 ter rue Abbé Pasty  
45400 Fleury les Aubrais  
Tél. 02 38 68 18 90

