

#10 - AUBE



6%
des établissements
du Grand Est

6%
des établissements
de la
Région Grand Est

79%
des établissements
employeurs sont des
associations

794
établissements
- soit 8.40 %
des établissements
privés et publics

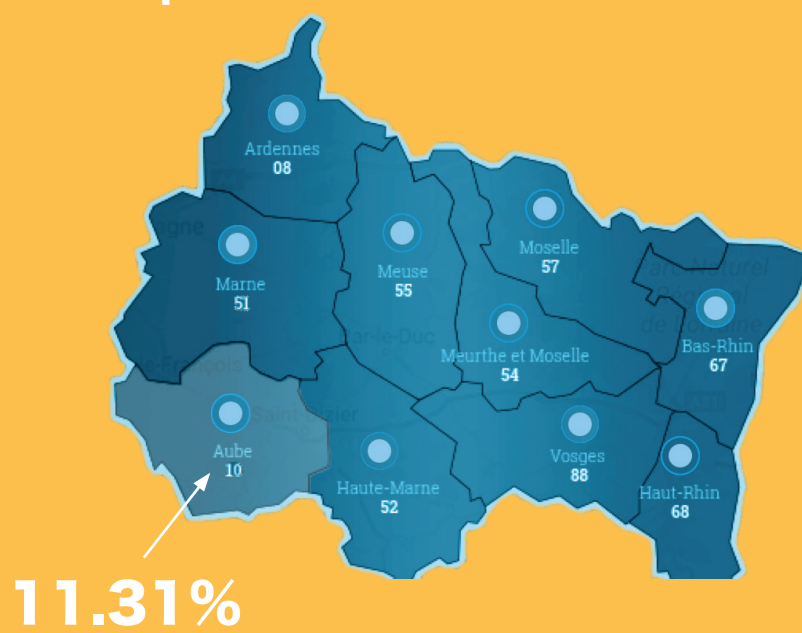
10 123
salarié.e.s
- soit 11.31%
de l'emploi total du
département

8 938
ETP**
- soit 11%
des ETP
départementaux

262 millions d'euros de masse salariale brute
- soit en moyenne 25 833 euros de salaire annuel moyen
par salarié.e (soit 2153 euros brut mensuel)

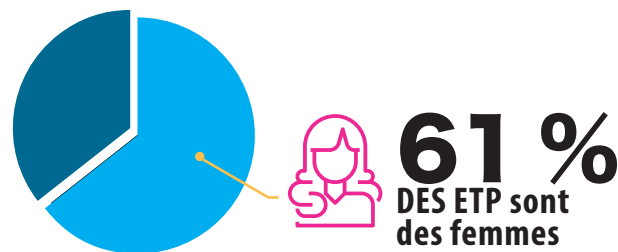
source INSEE DADS 2016 - traitement CRESS Grand Est

Part des emplois ESS
sur l'ensemble des emplois
du département

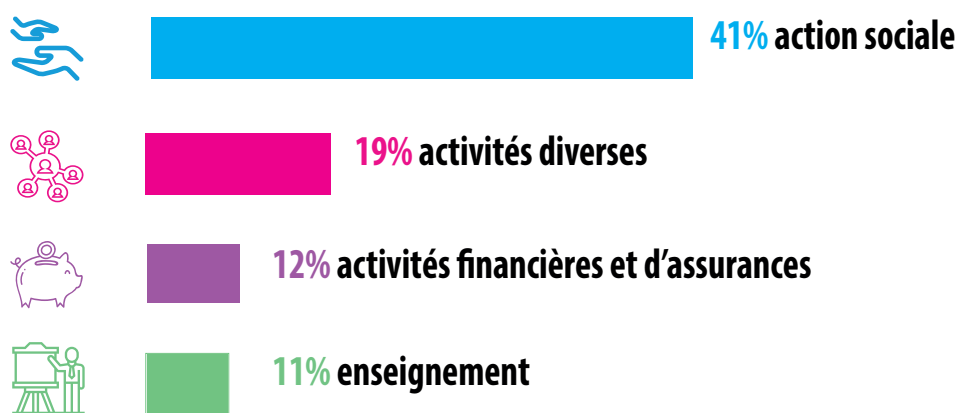


REPARTITION FEMMES - HOMMES DANS L'ESS

Le département de l'Aube emploie près de **61% de femmes** et **39% d'hommes** dans les effectifs ESS. Il est le second département du Grand Est à se rapprocher le plus d'une parité Femmes - Hommes.



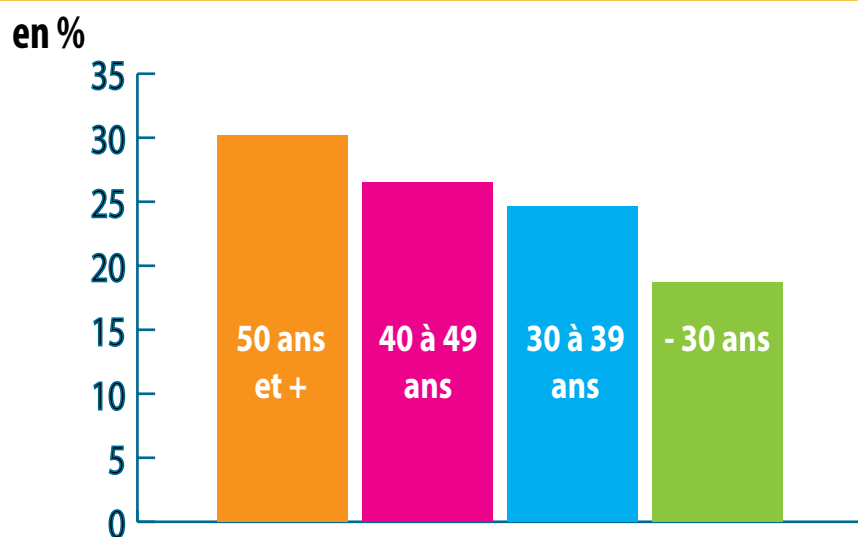
EMPLOIS ESS PAR SECTEURS D'ACTIVITES (%)



CONDITIONS D'EMPLOIS DES SALARIE.E.S



tranches d'âges

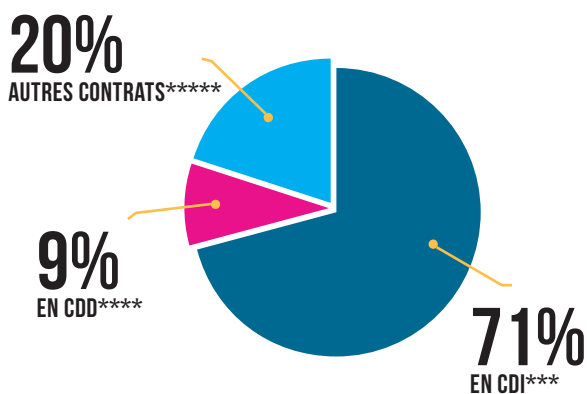


Les emplois dans l'ESS par tranches d'âges dans le département de l'Aube

L'ESS emploie généralement davantage de salarié.e.s de plus de 40 ans que le reste de l'économie. Le département de l'Aube ne fait pas exception à cette règle puisqu'on recense plus de 26% de salariés ayant entre 40 et 49 ans et près de 30% de salariés de plus de 50 ans dans les effectifs ESS.

La part des moins de 30 n'excède pas les 19%. C'est l'un des taux les plus faibles de la région Grand Est.

types de contrat



Avec **71%**, l'Aube enregistre un taux d'emplois en CDI inférieur à la moyenne régionale (- 3 points). L'emploi en CDD s'élève à **9%** soit un taux au-dessus de la moyenne régionale qui est de 8%.

En revanche le poids des contrats de travail «autres» s'élèvent à **20%** ce qui place le département de l'Aube légèrement au-dessus de la moyenne régionale (18%).

L'Observatoire régional de l'ESS en Grand Est (ORESS) est porté par la CRESS Grand Est et fait partie du réseau des compétences et expertises des CRESS et d'ESS France. Ce réseau s'appuie sur une méthodologie commune et homogène afin d'harmoniser les données sur l'ensemble des territoires. Elle est basée sur un périmètre statistique de l'ESS, défini dès 2006 avec l'INSEE à partir des données CLAP (Connaissance Locale de l'Appareil Productif) et DADS (Déclaration Annuelle de Données Sociales).

Retrouvez tous les chiffres de l'ESS par département sur cress-grandest.org

Chambre Régionale de l'Economie Sociale et Solidaire du Grand Est

Antenne de Strasbourg
Siège Social - 8 rue adèle Riton - 67 000 Strasbourg

Antenne de Reims
Siège Administratif - 14 avenue Hoche 51 100 Reims

Antenne de Nancy
Maison Régionale des Sports - 13 rue Jean Moulin - CS 70001 - 54510 Tomblaine



Avec le soutien de :
PRÉFET DE LA RÉGION GRAND EST
Liberté
Égalité
Fraternité



Et le partenariat de :

* Tous secteurs confondus : privé ESS, privé hors ESS et public
** Equivalent Temps Plein
*** Contrat à durée indéterminée
**** Contrat à durée déterminée
***** Interim, contrats aidés...