

#68 - HAUT-RHIN



source INSEE DADS 2016 - traitement CRESS Grand Est

13,01% des établissements ESS de la région Grand Est

13 % des établissements de la Région Grand Est

77% des établissements employeurs sont des associations suivies des coopératives 18 %



1 693 établissements employeurs
- soit 8 % des établissements privés publics



28 366 salarié.e.s
- soit 12 % de l'emploi total du département
- un des plus important taux de la région

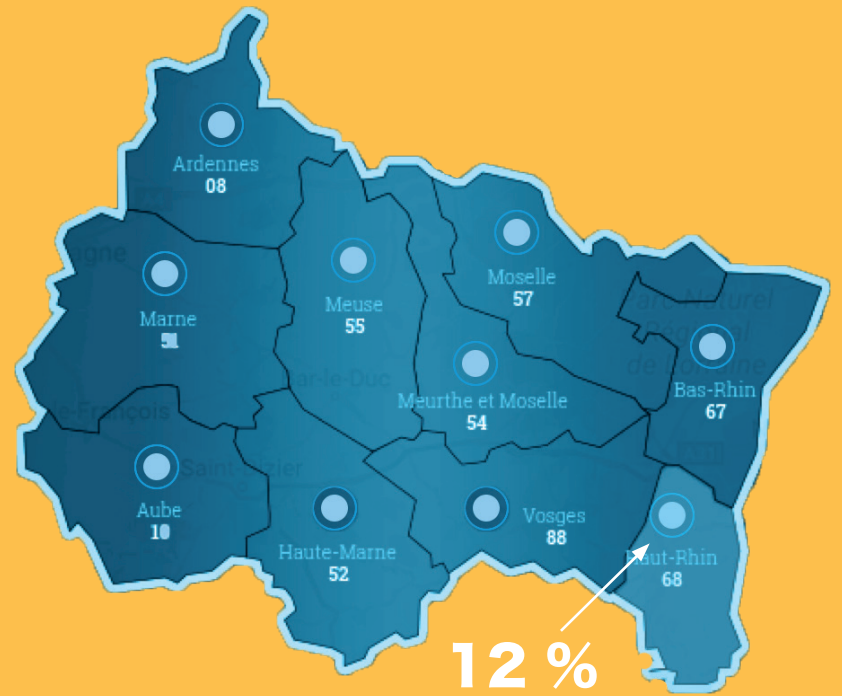


25 307 ETP**
- soit 12 % des ETP départementaux



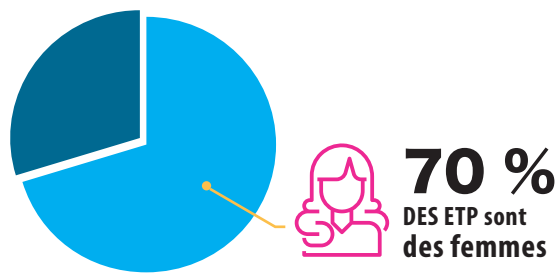
733 millions d'euros de masse salariale brute
- soit en moyenne 25 813 euros de salaire annuel moyen par salarié.e (soit 2151 euros brut mensuel)

Part des emplois ESS sur l'ensemble des emplois du département

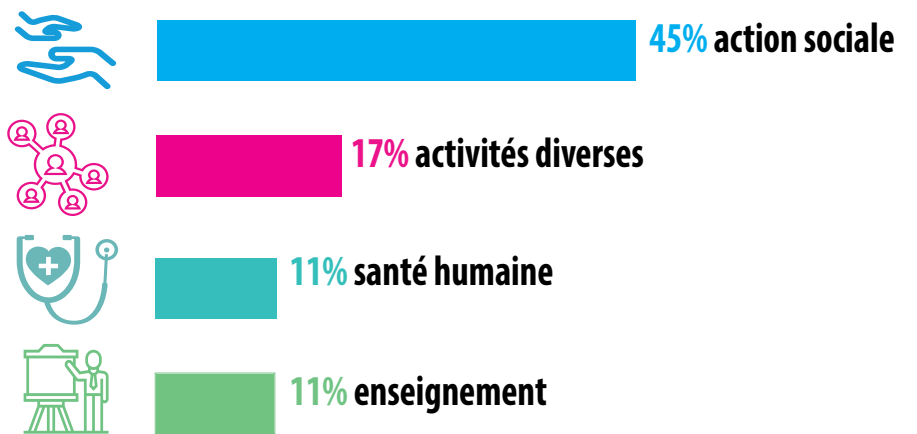


REPARTITION FEMMES - HOMMES DANS L'ESS

Le département du Haut-Rhin est l'un des départements du Grand Est où le taux d'emplois féminins est l'un des plus élevés (presqu'à égalité avec le Bas-Rhin). On recense 70 % de femmes pour 30 % d'hommes.



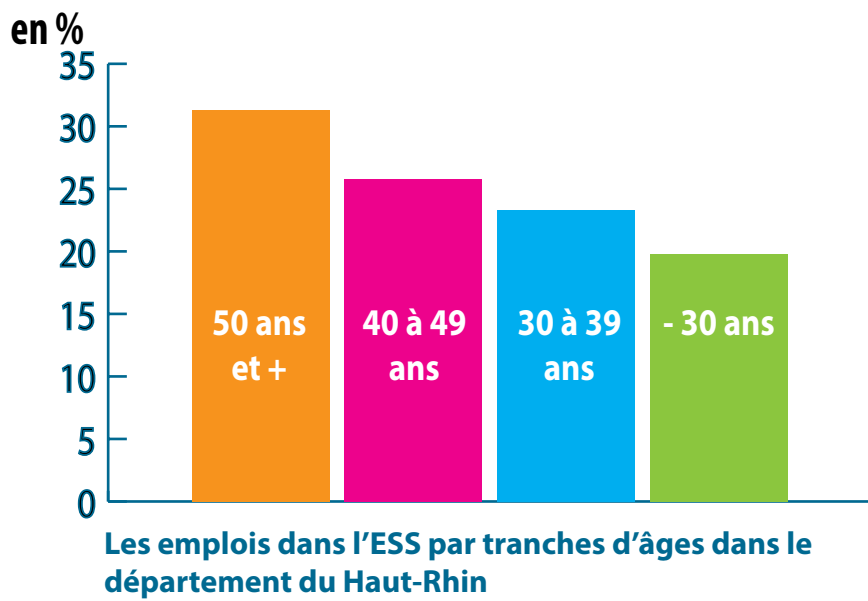
EMPLOIS ESS PAR SECTEURS D'ACTIVITES (en %)



CONDITIONS D'EMPLOIS DES SALARIE.E.S

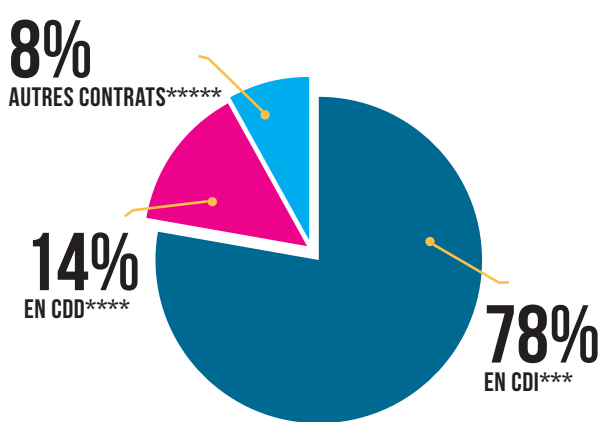


tranches d'âges



L'ESS emploie en général davantage de salarié.e.s de plus de 40 ans que le reste de l'économie. Cela est le cas dans le département du Haut-Rhin. Les plus de 40 ans représentent en effet 57% des effectifs. La tranche d'âge de moins de 39 ans est dans la moyenne régionale qui est de 43,52%.

types de contrat



Avec 78% des contrats en CDI, le département du Haut-Rhin est l'un des départements du Grand Est où les entreprises de l'ESS ont le moins recours aux contrats en CDD et autres contrats. Ces derniers représentent 8% des contrats de travail de l'ESS, soit le taux le plus bas de la région Grand Est.

L'Observatoire régional de l'ESS en Grand Est (ORESS) est porté par la CRESS Grand Est et fait partie du réseau des compétences et expertises des CRESS et d'ESS France. Ce réseau s'appuie sur une méthodologie commune et homogène afin d'harmoniser les données sur l'ensemble des territoires. Elle est basée sur un périmètre statistique de l'ESS, défini dès 2006 avec l'INSEE à partir des données CLAP (Connaissance Locale de l'Appareil Productif) et DADS (Déclaration Annuelle de Données Sociales).

Retrouvez tous les chiffres de l'ESS par département sur cress-grandest.org

Chambre Régionale de l'Economie Sociale et Solidaire du Grand Est

Antenne de Strasbourg
Siège Social - 8 rue adèle Riton - 67 000 Strasbourg

Antenne de Reims
Siège Administratif - 14 avenue Hoche 51 100 Reims

Antenne de Nancy
Maison Régionale des Sports - 13 rue Jean Moulin - CS 70001 - 54510 Tomblaine