

#52 - HAUTE - MARNE



source INSEE DADS 2016 - traitement CRESS Grand Est

3,65%
des établissements
ESS du Grand Est

9%
des établissements
de la Région Grand
Est (au-dessus de la
moyenne régionale)

80%
des établissements
employeurs sont des
associations suivies des
coopératives 13%

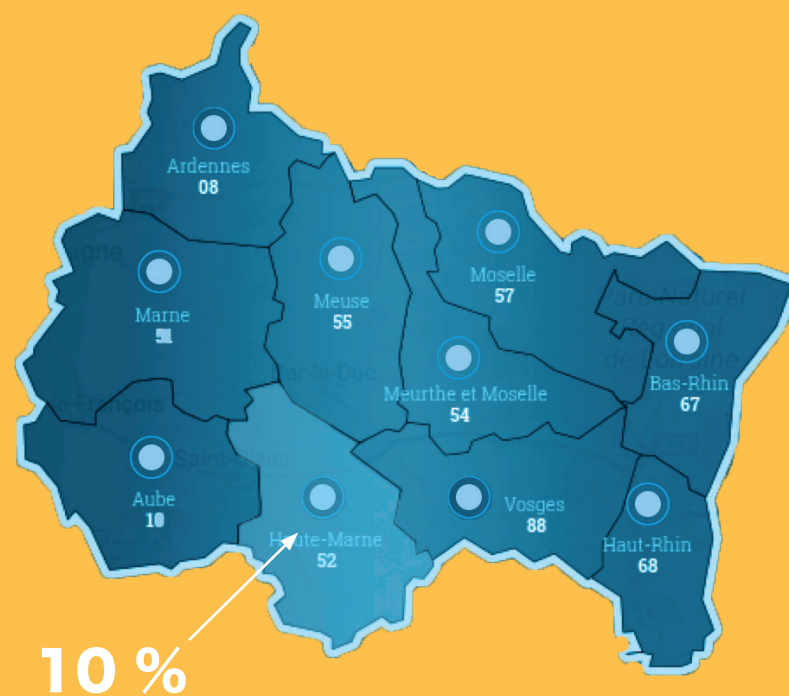
473
établissements
employeurs
- soit 3,65 %
des établissements
privés et publics

5312
salarié.e.s
- soit 10 %
de l'emploi total du
département

4509
ETP**
- soit 9,61%
des ETP
départementaux

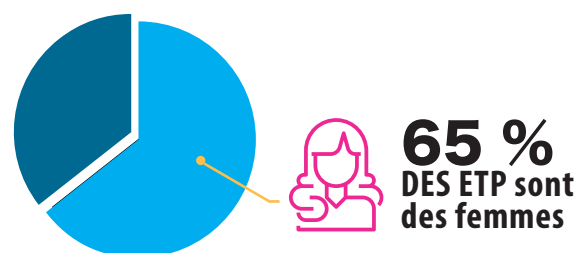
120 millions d'euros de masse salariale brute
- soit en moyenne 22 498 euros de salaire annuel moyen
par salarié.e (soit 1875 euros brut mensuel)

Part des emplois ESS sur l'ensemble des emplois du département

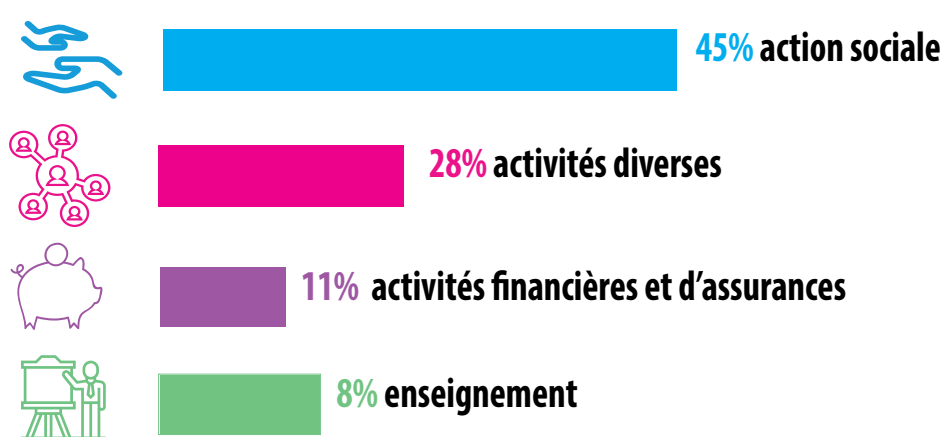


REPARTITION FEMMES - HOMMES DANS L'ESS

Le département de la Haute-Marne, comme l'ensemble des départements du Grand Est dans l'ESS, emploie majoritairement des femmes. 65 % de femmes pour seulement 35 % d'hommes.



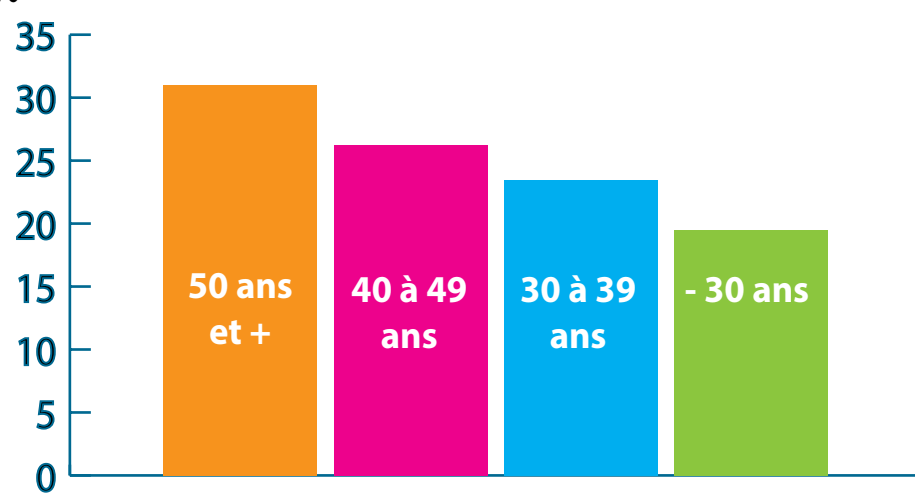
EMPLOIS ESS PAR SECTEURS D'ACTIVITES (en %)



CONDITIONS D'EMPLOIS DES SALARIE.E.S



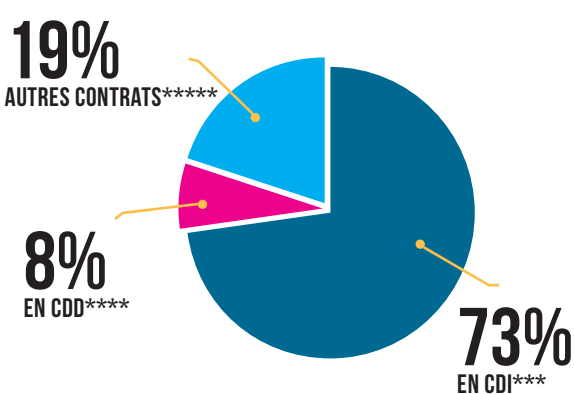
en %



Les emplois dans l'ESS par tranches d'âges dans le département de la Haute-Marne

Les plus de 40 ans (tranches des 40 - 49 ans et 50 ans et plus) représentent près de 57% des effectifs salariés de l'ESS dans le département de la Haute-Marne. Le taux des moins de 30 ans (19,46%) est sensiblement égal à la moyenne régionale (19,58%).

types de contrat



73% des salarié.e.s de l'ESS du département sont en emploi en CDI. L'emploi en CDD s'élève à 8% des emplois ESS soit proche de la moyenne régionale.

L'Observatoire régional de l'ESS en Grand Est (ORESS) est porté par la CRESS Grand Est et fait partie du réseau des compétences et expertises des CRESS et d'ESS France. Ce réseau s'appuie sur une méthodologie commune et homogène afin d'harmoniser les données sur l'ensemble des territoires. Elle est basée sur un périmètre statistique de l'ESS, défini dès 2006 avec l'INSEE à partir des données CLAP (Connaissance Locale de l'Appareil Productif) et DADS (Déclaration Annuelle de Données Sociales).

Retrouvez tous les chiffres de l'ESS par département sur cress-grandest.org

Chambre Régionale de l'Economie Sociale et Solidaire du Grand Est

Antenne de Strasbourg
Siège Social - 8 rue adèle Riton - 67 000 Strasbourg

Antenne de Reims
Siège Administratif - 14 avenue Hoche 51 100 Reims

Antenne de Nancy
Maison Régionale des Sports - 13 rue Jean Moulin - CS 70001 - 54510 Tomblaine