

#51 - MARNE



12,45%
des établissements
ESS du Grand Est

6%
des établissements
de la
Région Grand Est

21%
des établissements
employeurs sont des
coopératives
75% sont des associa-
tions

1615
établissements
employeurs
- soit 8,63%
des établissements
privés et publics

23 187
salarié.e.s
- soit 11,89%
de l'emploi total du
département
- légère augmentation
entre 2015 et 2016

20 547
ETP**
- soit 11,69%
des ETP
départementaux

680 millions d'euros de masse salariale brute
- soit en moyenne 29 354 euros de salaire annuel moyen
par salarié.e (soit 2 446 euros brut mensuel)

source INSEE DADS 2016 - traitement CRESS Grand Est

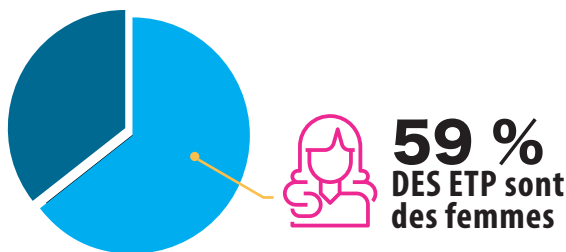
Part des emplois ESS sur l'ensemble des emplois du département

11.89%

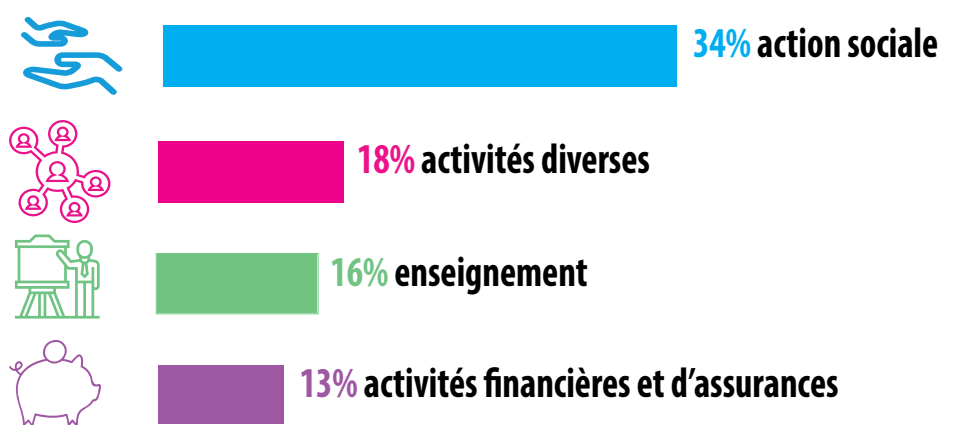


REPARTITION FEMMES - HOMMES DANS L'ESS

Le département de la Marne est presque exemplaire en terme d'égalité femmes - hommes dans l'ESS puisque le pourcentage se rapproche du 50/50. C'est le département du Grand Est qui s'approche le plus de la parité.



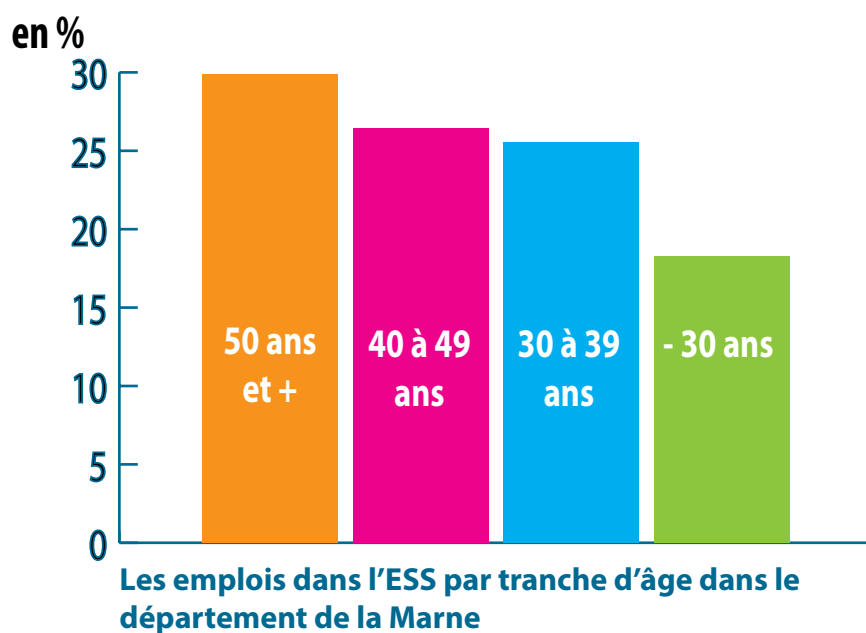
EMPLOIS ESS PAR SECTEURS D'ACTIVITES (en %)



CONDITIONS D'EMPLOIS DES SALARIE.E.S

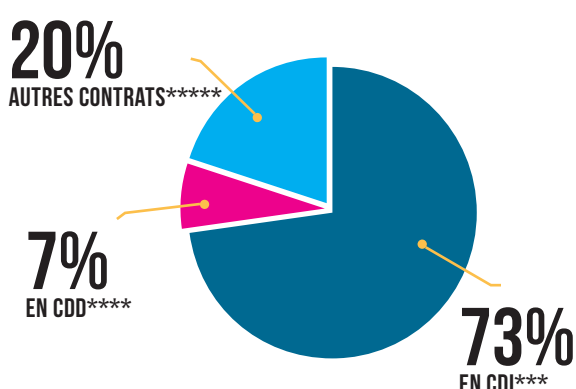


tranches d'âges



Avec 25,5% de salariés, l'ESS emploie généralement davantage de salarié.e.s de plus de 40 ans que le reste de l'économie. Cela est le cas dans le département de la Marne. Pourtant, le département laisse également voir un % de «30 - 39 ans» le plus élevé du Grand Est.

types de contrat



73% des salarié.e.s de l'ESS du département sont en emploi en CDI. Contrairement à d'autres départements du Grand Est, le recours au CDD dans l'ESS dans la Marne est moins répandu (7% des emplois ESS).

L'Observatoire régional de l'ESS en Grand Est (ORESS) est porté par la CRESS Grand Est et fait partie du réseau des compétences et expertises des CRESS et d'ESS France. Ce réseau s'appuie sur une méthodologie commune et homogène afin d'harmoniser les données sur l'ensemble des territoires. Elle est basée sur un périmètre statistique de l'ESS, défini dès 2006 avec l'INSEE à partir des données CLAP (Connaissance Locale de l'Appareil Productif) et DADS (Déclaration Annuelle de Données Sociales).

Retrouvez tous les chiffres de l'ESS par département sur cress-grandest.org

Chambre Régionale de l'Economie Sociale et Solidaire du Grand Est

Antenne de Strasbourg
Siège Social - 8 rue adèle Riton - 67 000
Strasbourg

Antenne de Reims
Siège Administratif - 14 avenue Hoche
51 100 Reims

Antenne de Nancy
Maison Régionale des Sports - 13 rue Jean
Moulin - CS 70001 - 54510 Tomblaine

Avec le soutien de : Et le partenariat de :



* Tous secteurs confondus : privé ESS, privé hors ESS et public
** Equivalent Temps Plein
*** Contrat à durée indéterminée
**** Contrat à durée déterminée
***** Interim, contrats aidés...