

#55 - MEUSE



source INSEE DADS 2016 - traitement CRESS Grand Est

4 %
des établissements
ESS du Grand Est

18,3 %
des emplois ESS de
la Région Grand Est

83 %
des emplois ESS
relèvent du secteur
associatif contre 11,5 %
pour les coopératives

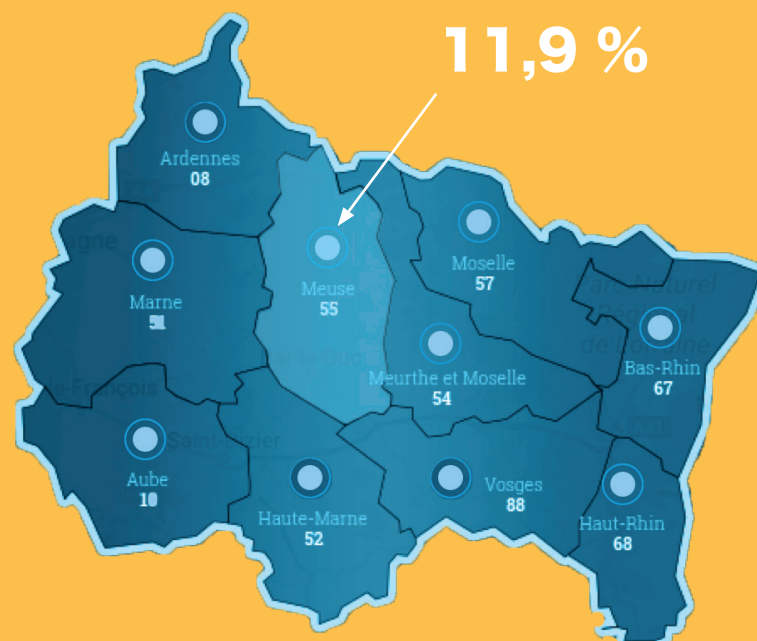
496
établissements
employeurs
- soit 10%
des établissements
privés et publics

5610
salarié.e.s
- soit 11,9 %
de l'emploi total du
département simi-
laire à la moyenne
régionale

4882
ETP**
- soit 11,63 %
des ETP
départementaux

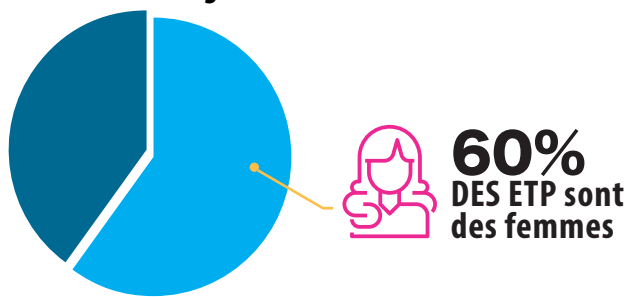
1 39 millions d'euros de masse salariale brute
- soit en moyenne 24 306 euros de salaire annuel moyen
par salarié.e (soit 2025 euros brut mensuel)

Part des emplois ESS
sur l'ensemble des emplois
du département

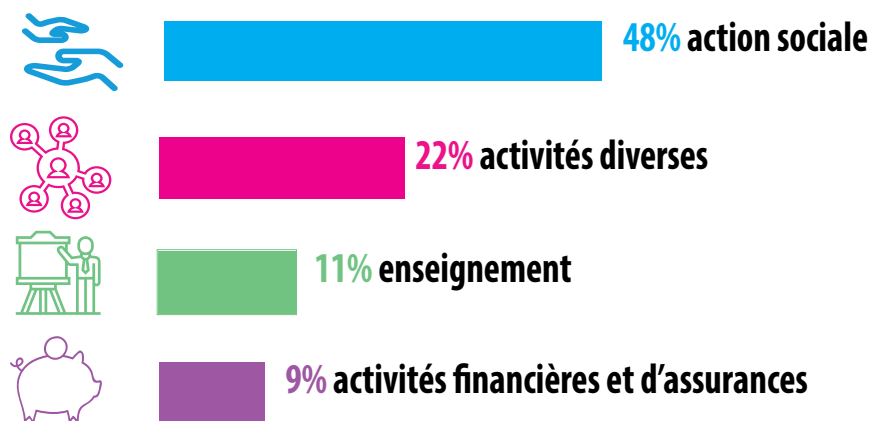


REPARTITION FEMMES - HOMMES DANS L'ESS

Avec 60% de femmes pour 40% d'hommes, l'ESS en Meuse emploie, comme l'ensemble des départements du Grand Est, majoritairement des femmes. Cependant, le département apparaît en 9ème position d'employabilité des femmes sur la région Grand Est.



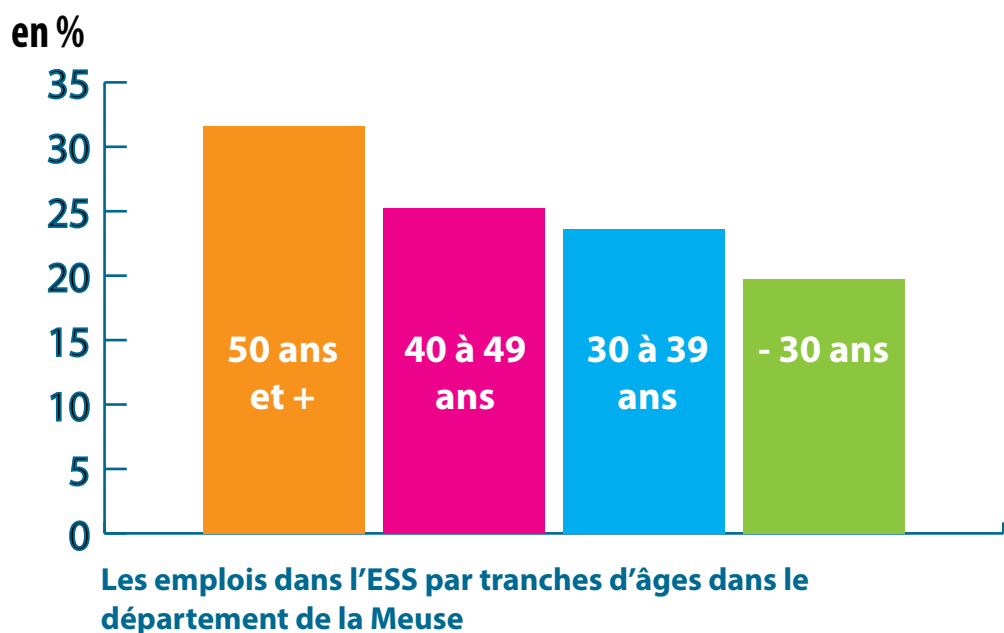
EMPLOIS ESS PAR SECTEURS D'ACTIVITES (en %)



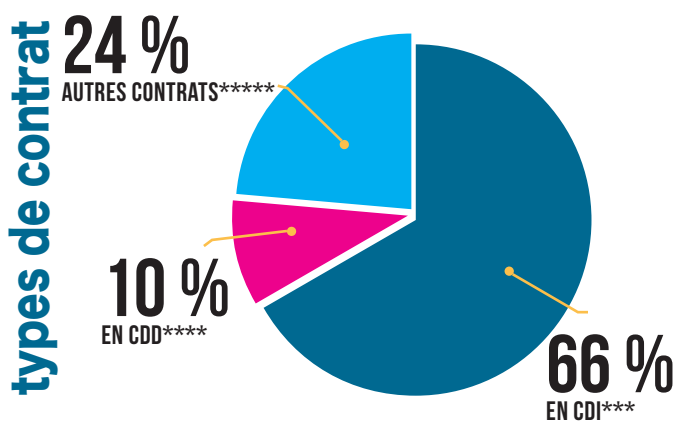
CONDITIONS D'EMPLOIS DES SALARIE.E.S



tranches d'âges



L'ESS emploie en général davantage de salarié.e.s de plus de 40 ans que le reste de l'économie. Le département de la Meuse ne fait pas exception à cette règle puisque les plus de 40 ans représentent presque 57% des emplois de l'ESS. Les moins de 30 ans représentent 19,7%.



66% des salarié.e.s de l'ESS du département sont en emploi en CDI. Ce taux est le plus bas du Grand Est. Le département de la Meuse emploie 10% de salarié.e.s de l'ESS en CDD. En revanche, le recours aux autres contrats (saisonnier, intérim...) y est le plus important du Grand Est avec 24%.

Retrouvez tous les chiffres de l'ESS par département sur cress-grandest.org

Chambre Régionale de l'Economie Sociale et Solidaire du Grand Est

Antenne de Strasbourg
Siège Social - 8 rue adèle Riton - 67 000 Strasbourg

Antenne de Reims
Siège Administratif - 14 avenue Hoche 51 100 Reims

Antenne de Nancy
Maison Régionale des Sports - 13 rue Jean Moulin - CS 70001 - 54510 Tomblaine

L'Observatoire régional de l'ESS en Grand Est (ORESS) est porté par la CRESS Grand Est et fait partie du réseau des compétences et expertises des CRESS et d'ESS France. Ce réseau s'appuie sur une méthodologie commune et homogène afin d'harmoniser les données sur l'ensemble des territoires. Elle est basée sur un périmètre statistique de l'ESS, défini dès 2006 avec l'INSEE à partir des données CLAP (Connaissance Locale de l'Appareil Productif) et DADS (Déclaration Annuelle de Données Sociales).

Avec le soutien de :



Et le partenariat de :



* Tous secteurs confondus : privé ESS, privé hors ESS et public
** Equivalent Temps Plein
*** Contrat à durée indéterminée
**** Contrat à durée déterminée
***** Interim, contrats aidés...