

#88 - VOSGES



source INSEE DADS 2016 - traitement CRESS Grand Est

7 %
des établissements
ESS du Grand Est

18,3 %
des emplois ESS de
la Région Grand Est

78 %
des établissements sont
des associations suivis
des coopératives (16%)

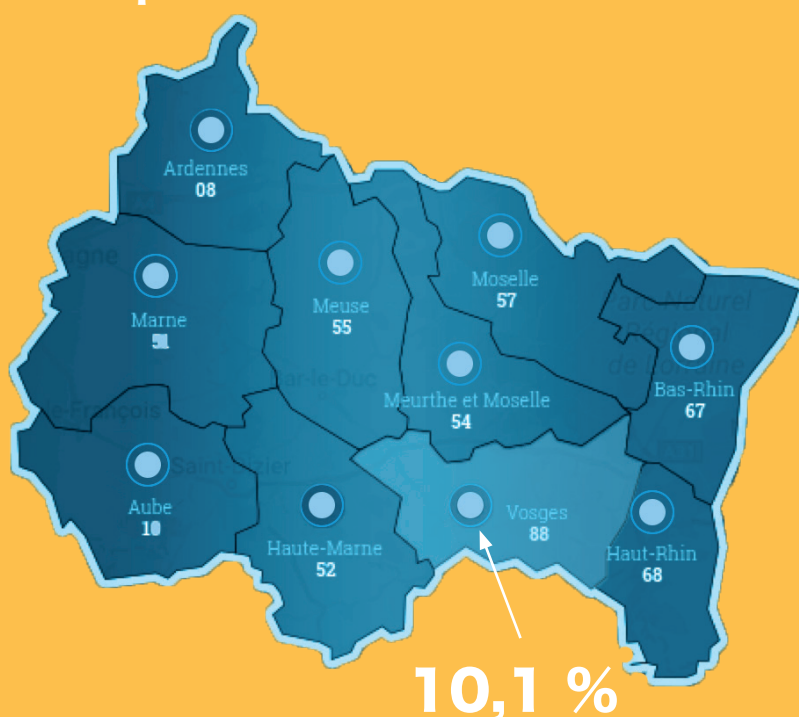
865
établissements
employeurs
- soit 8 %
des établissements
privés publics du
département

11 416
salarié.e.s
- soit 10,6 %
de l'emploi total du
département

9821
ETP**
- soit 10,10%
des ETP
départementaux

263 millions d'euros de masse salariale brute
- soit en moyenne 23 081 euros de salaire brut annuel par
salarié.e (soit 1923,41 euros brut mensuel)

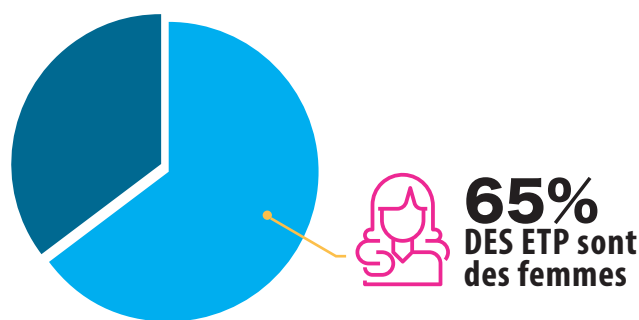
Part des emplois ESS
sur l'ensemble des emplois
du département



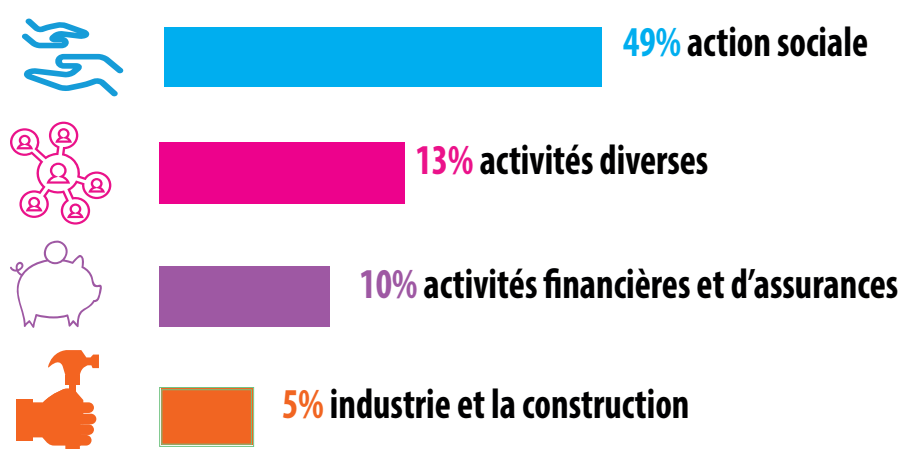
10,1 %

REPARTITION FEMMES - HOMMES DANS L'ESS

Les entreprises de l'ESS sur le département des Vosges emploient près de 65% de femmes pour 35 % d'hommes.



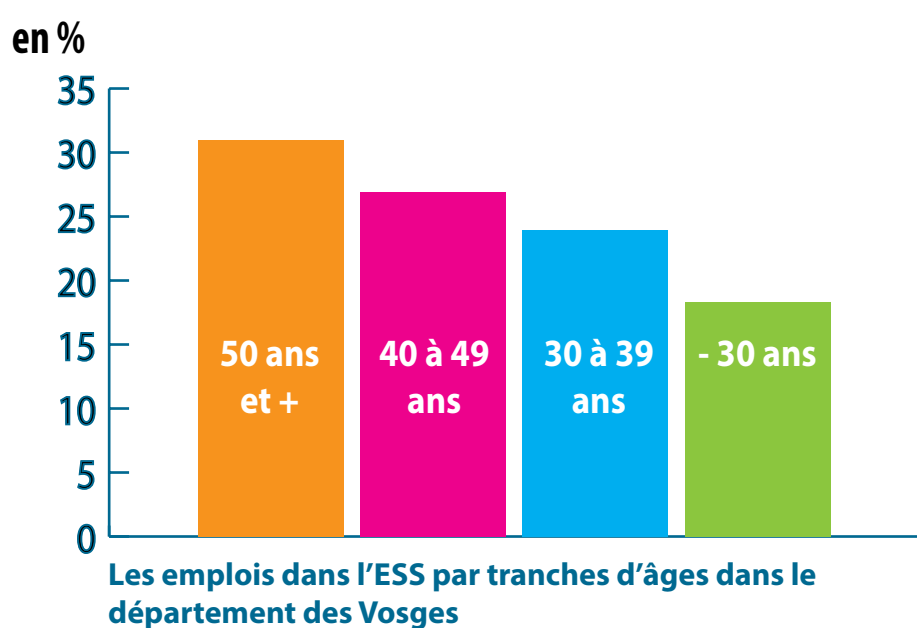
EMPLOIS ESS PAR SECTEURS D'ACTIVITES (en %)



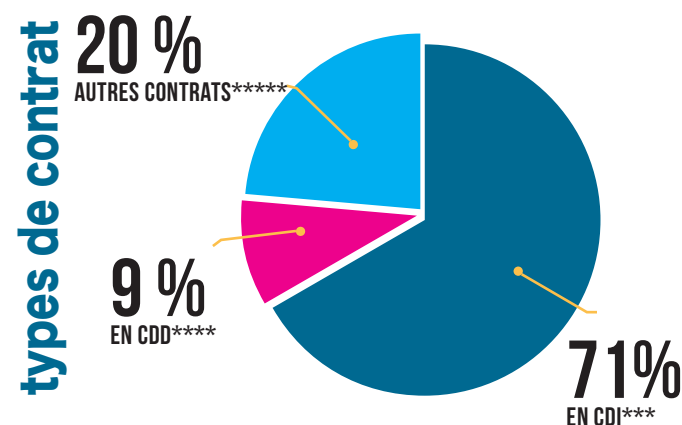
CONDITIONS D'EMPLOIS DES SALARIE.E.S



tranches d'âges



L'ESS emploie en général davantage de salarié.e.s de plus de 40 ans que le reste de l'économie. Le département des Vosges ne fait pas exception à cette règle puisque les plus de 40 ans représentent presque 58% des emplois de l'ESS. Les moins de 30 ans représentent 18,32% soit le chiffre le moins élevé de la région.



71% des emplois ESS en CDI, le département des Vosges fait partie des départements du Grand Est qui enregistre un taux plus faible que la moyenne régionale : - 3 points (74%). La part des autres contrats s'élève à 20% soit un recours assez fort à ce type de contrats de travail.

Retrouvez tous les chiffres de l'ESS par département sur cress-grandest.org

Chambre Régionale de l'Economie Sociale et Solidaire du Grand Est

Antenne de Strasbourg
Siège Social - 8 rue adèle Riton - 67 000 Strasbourg

Antenne de Reims
Siège Administratif - 14 avenue Hoche 51 100 Reims

Antenne de Nancy
Maison Régionale des Sports - 13 rue Jean Moulin - CS 70001 - 54510 Tomblaine

L'Observatoire régional de l'ESS en Grand Est (ORESS) est porté par la CRESS Grand Est et fait partie du réseau des compétences et expertises des CRESS et d'ESS France. Ce réseau s'appuie sur une méthodologie commune et homogène afin d'harmoniser les données sur l'ensemble des territoires. Elle est basée sur un périmètre statistique de l'ESS, défini dès 2006 avec l'INSEE à partir des données CLAP (Connaissance Locale de l'Appareil Productif) et DADS (Déclaration Annuelle de Données Sociales).

Avec le soutien de :

Et le partenariat de :



* Tous secteurs confondus : privé ESS, privé hors ESS et public
** Equivalent Temps Plein
*** Contrat à durée indéterminée
**** Contrat à durée déterminée
***** Interim, contrats aidés...