

Conférence régionale de l'ESS en Grand Est



Conférence régionale de l'ESS en Grand Est

Présentation du nouveau SRDEII



Une concertation exemplaire



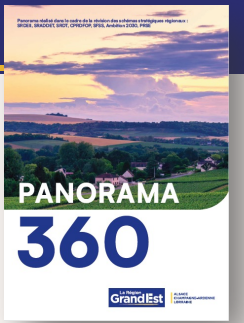
2 058
Participants



6 028
Contributions

- 24 Réunions territoriales (2 par Maisons de Régions)
- 70 Ateliers participatifs
- 8 ateliers experts
- 3 Contributions du CESER
- 4 Consultations ouvertes dont une spécifique pour les EPCI
- 5 journées thématiques
- De nombreuses réunions techniques
- 1 Groupe de travail sur la complémentarité d'action publique

Les 9 défis du territoire régional



Valoriser le Grand Est et ses **diversités territoriales**



Accompagner les **évolutions démographiques** et assurer une **santé globale**

Apporter des réponses à la pénurie de **compétences**



Promouvoir la **coopération** infrarégionale et transfrontalière

Accompagner la **mutation** des entreprises et des activités



Assurer la **mobilité** décarbonée des biens et des personnes

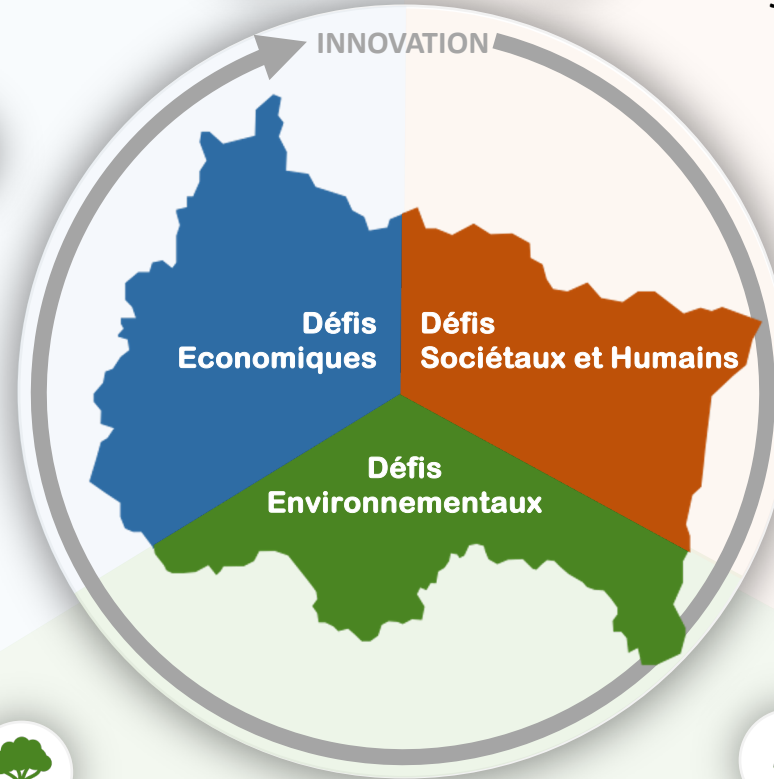
Optimiser **l'usage des sols** : rareté, tensions et concurrence d'usage sur **le foncier**



Viser la **souveraineté** énergétique et alimentaire



Préserver et valoriser durablement les **ressources naturelles** et restaurer la **biodiversité**



Le nouveau SRDEII 2022-2028 en résumé

5 Orientations

en matière d'aides économiques
(directes ou indirectes)



Développer **l'innovation** en Grand Est et l'émergence d'entreprises leaders dans des domaines stratégiques (ex. : Bioéconomie)



Encourager la montée en **compétence** des entreprises du Grand Est et favoriser les recrutements



Apporter des réponses aux transitions et accélérer plus spécifiquement la **transition** environnementale des entreprises du Grand Est



Assurer un **développement** économique territorial **équilibré** en s'appuyant sur le binôme Région/EPCI



Affirmer la place de la Région Grand Est au cœur de l'Europe pour renforcer son rayonnement et son **attractivité** économique

3 Principes de complémentarité

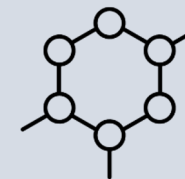
pour partager la compétence
développement économique



Pour chaque entreprise un référent personne physique

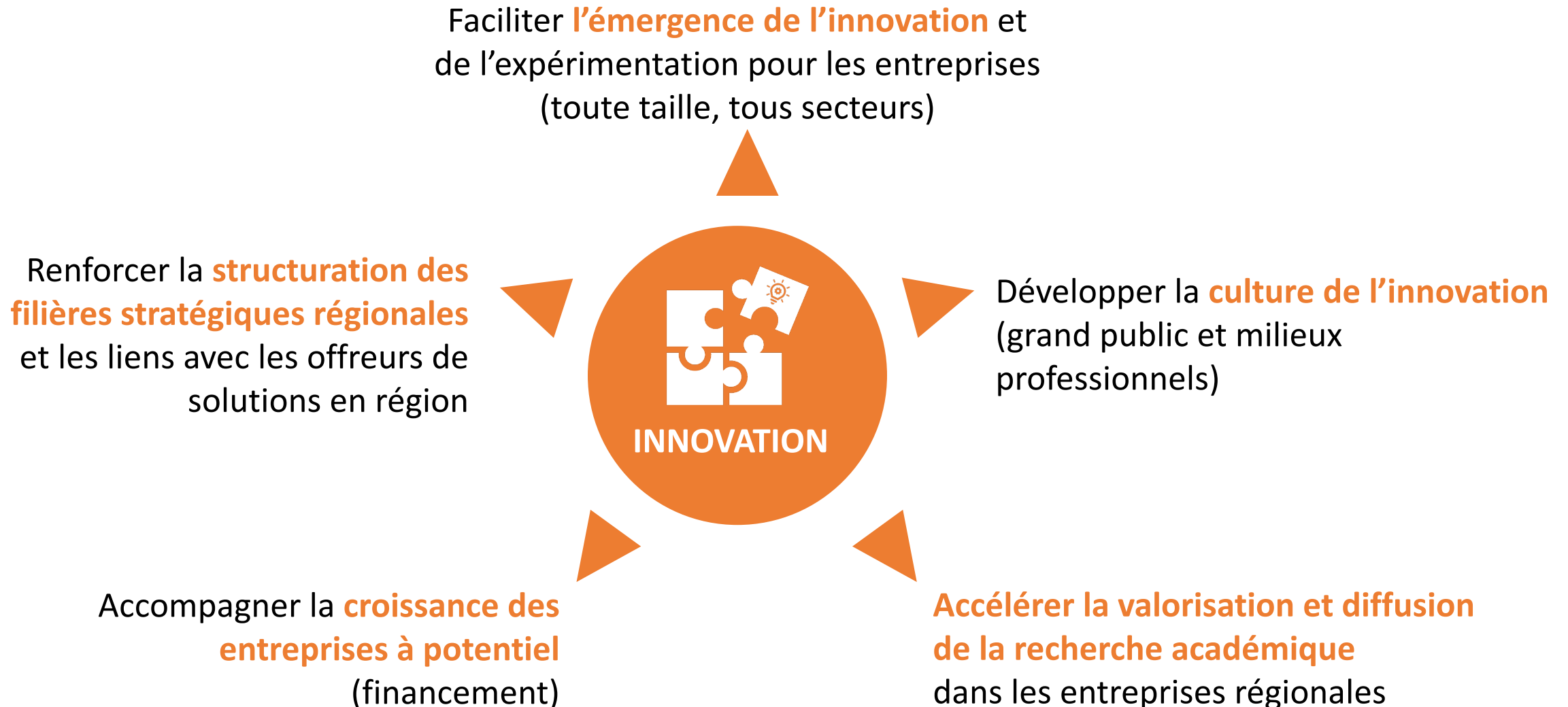


Pour 1€ public investi, rechercher l'impact le plus fort

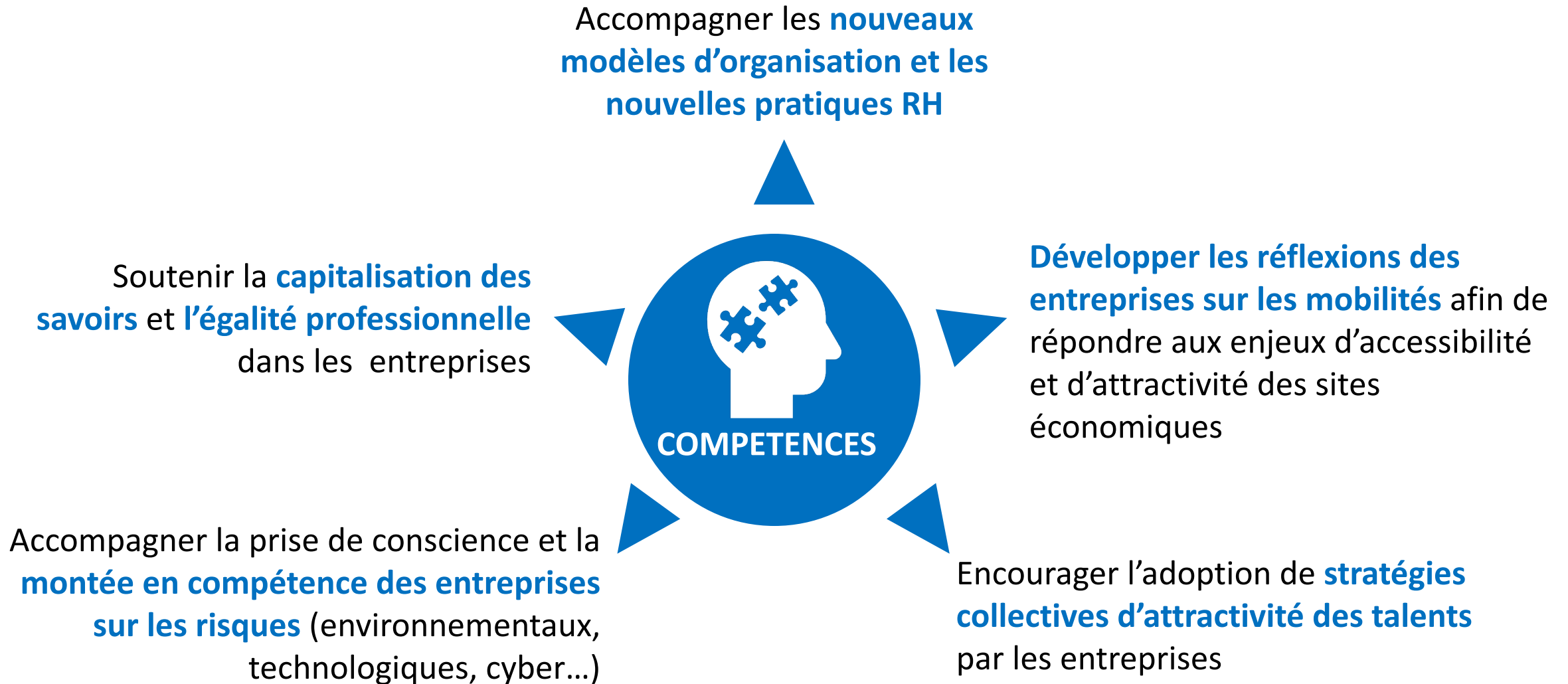


Animer la communauté des développeurs territoriaux

« Développer l'innovation en Grand Est et l'émergence d'entreprises leaders sur des domaines stratégiques »



« *Encourager la montée en compétence des entreprises du Grand Est et favoriser les recrutements* »



« *Apporter des réponses aux transitions et accélérer plus spécifiquement la transition environnementale des entreprises du Grand Est* »



« Assurer un développement économique territorial équilibré en s'appuyant sur le binôme Région/EPCI »

Favoriser le développement et la transformation
des TPE notamment artisanales et commerciales
qui structurent le territoire

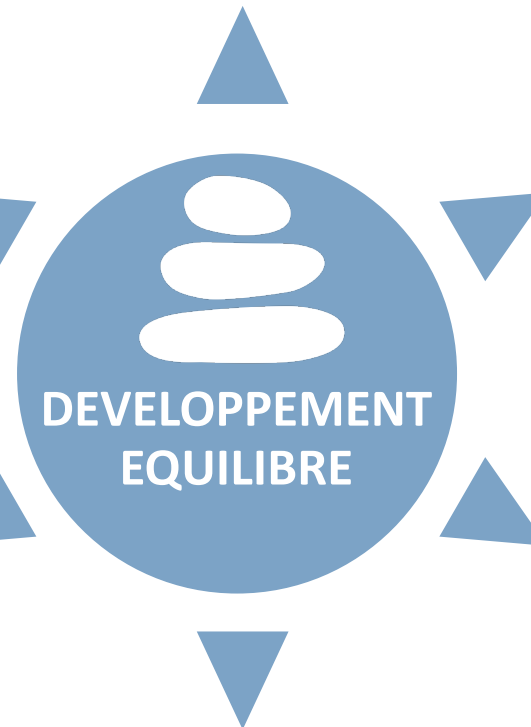
Accompagner le développement
économique des territoires et
accélérer la structuration
d'écosystèmes sectoriels locaux

Encourager à la réindustrialisation du
Grand Est et la relocalisation
d'activités stratégiques

Renforcer les dynamiques de création,
transmission et reprise d'entreprises

Organiser la souveraineté du
territoire régional (alimentation,
énergies...)

Encourager le développement de
l'économie circulaire et l'écologie
industrielle territoriale



« Affirmer la place de la Région Grand Est au cœur de l'Europe pour renforcer son rayonnement et son attractivité économique »

Renforcer l'attractivité des
territoires du Grand Est

Identifier et **promouvoir nos capacités foncières** en matière de développement économique afin d'assurer une **offre lisible et attractive**

Accélérer **l'internationalisation de l'économie régionale** et notamment vers les marchés de proximité (Belgique, Allemagne, Suisse, Luxembourg)

Développer une **offre touristique durable et numérique**

Impulser des dynamiques économiques et des **collaborations inter-entreprises transfrontalières**

