

Conférence régionale de l'ESS en Grand Est



Conférence régionale de l'ESS en Grand Est

Dynamiques territoriales de l'ESS En Région Grand Est

Conférence régionale de l'ESS en Grand Est

Présentation de l'étude sur les dynamiques territoriales en Grand Est

Laëtitia LETHIELEUX

Professeure agrégée des universités - Sciences de gestion
Titulaire de la Chaire Economie Sociale et Solidaire
Responsable de la mention Ressources Humaines Responsable du
master management des entreprises de l'ESS.



Contexte de l'étude

Objectifs

- Cartographie des dynamiques territoriales
- diagnostic

Périmètre

- Dynamiques ?
- Territoire ?
- Sélection des dynamiques

Périmètre

Dynamiques territoriales

- « *Les dynamiques territoriales reposent sur la **coopération** d'une diversité d'acteurs (associations, habitants, entreprises, pouvoirs publics, lieux de recherche, de formation ou d'éducation...) qui conduisent ensemble une **transformation** du **territoire**.* » (Labo de l'ESS).
- **Typologie des dynamiques :**
 - À dominante économique
 - À dominante politique
 - Mixte

Territoire

- Ancrage territorial comme **marquage du fonctionnement démocratique**
- **Caractère multidimensionnel** (spatial/ temporel) => source de coopération inter-organisationnelle

Typologie des dynamiques territoriales

Dynamique à dominante économique	Dynamique à dominante politique	Dynamique mixte
<p>Pôles territoriaux de coopération économique (PTCE)</p> <p>Tiers –Lieux</p> <p>Fabriques à projet d'utilité sociale</p> <p>Pôles CREA</p>	<p>Pôles d'animation territorial ESS (PATESS)</p>	<p>Réseaux</p>

Importance des interactions entre les acteurs locaux, publics, privés et/ou de l'ESS pour coopérer à un projet commun d'utilité sociale.

NB: Certaines caractéristiques sont communes aux différentes formes, comme une gouvernance participative et la priorité donnée à l'utilité sociale.

Démarche méthodologique

Phase 1:
Septembre - décembre
2022

- Signature de la convention de partenariat
- constitution des groupes de travail
- état de l'existant (collectes des cartographies, identification des typologies....)
- réalisation d'entretiens exploratoires auprès de structures
- rédaction du rapport intermédiaire (fin décembre)

Phase 2:
Janvier- avril 2023

- Finalisation des recensements (ex: GES, fédérations, réseaux...)
- Sélection des formes de dynamiques territoriales (PTCE/ Tiers-Lieux/ Pôles ESS/ Pôles CREA)
- Réalisation des études de cas (méthode de "proches en proches") pour compléter les cartographies existantes (M2 MEESS et M1 urbanisme & aménagement du territoire)
- Remise du rapport final

Cartographies existantes – premier recensement

Types de structures	Nombres recensés	Cartographie existante ?
<i>Pôles d'animation territoriaux ESS</i>	3	Non (nombre trop faible)
<i>Les fabriques à projet d'utilité sociale</i>	9	oui
<i>Les Tiers-lieux</i>	64	Oui (quid de la labellisation)
<i>Les pôles CREA</i>	31	non
<i>Les PTCE</i>	13	non

Etudes terrains

Type de dynamique	Nombre identifié en phase 1 sur le Grand Est	Nombre de structures sélectionnées	Méthodologie adoptée
Pôle ESS	3	3	Tous les pôles ESS ont participé aux entretiens. Durée moyenne des entretiens 1h réalisés en distanciel sur mars 2023.
Tiers-Lieux	160	8	Sélection de Tiers-Lieux sur 4 départements (les Ardennes, le Haut-Rhin, la Haute-Marne et la Meurthe-et-Moselle) pour maximiser le périmètre de la méthode de proches en proches. Certains entretiens ont été réalisés en présentiel sur les Tiers-Lieux, tandis que d'autres ont eu lieu en visioconférence.
Pôle Créa	31	6	Les pôles choisis ont été sélectionnés en fonction de leur distance géographique afin de ne pas focaliser les recherches uniquement sur un seul département mais au contraire sur toute la région pour permettre une vue d'ensemble. Sur les sept Pôles contactés six ont pu être interviewés.
PTCE	13	3	Le souhait de départ était d'avoir un tiers de la population. Or, l'équipe a été confrontée à plusieurs refus de participer à l'étude. Entretiens réalisés en distanciel
Total	207	20	9,6% de la population totale

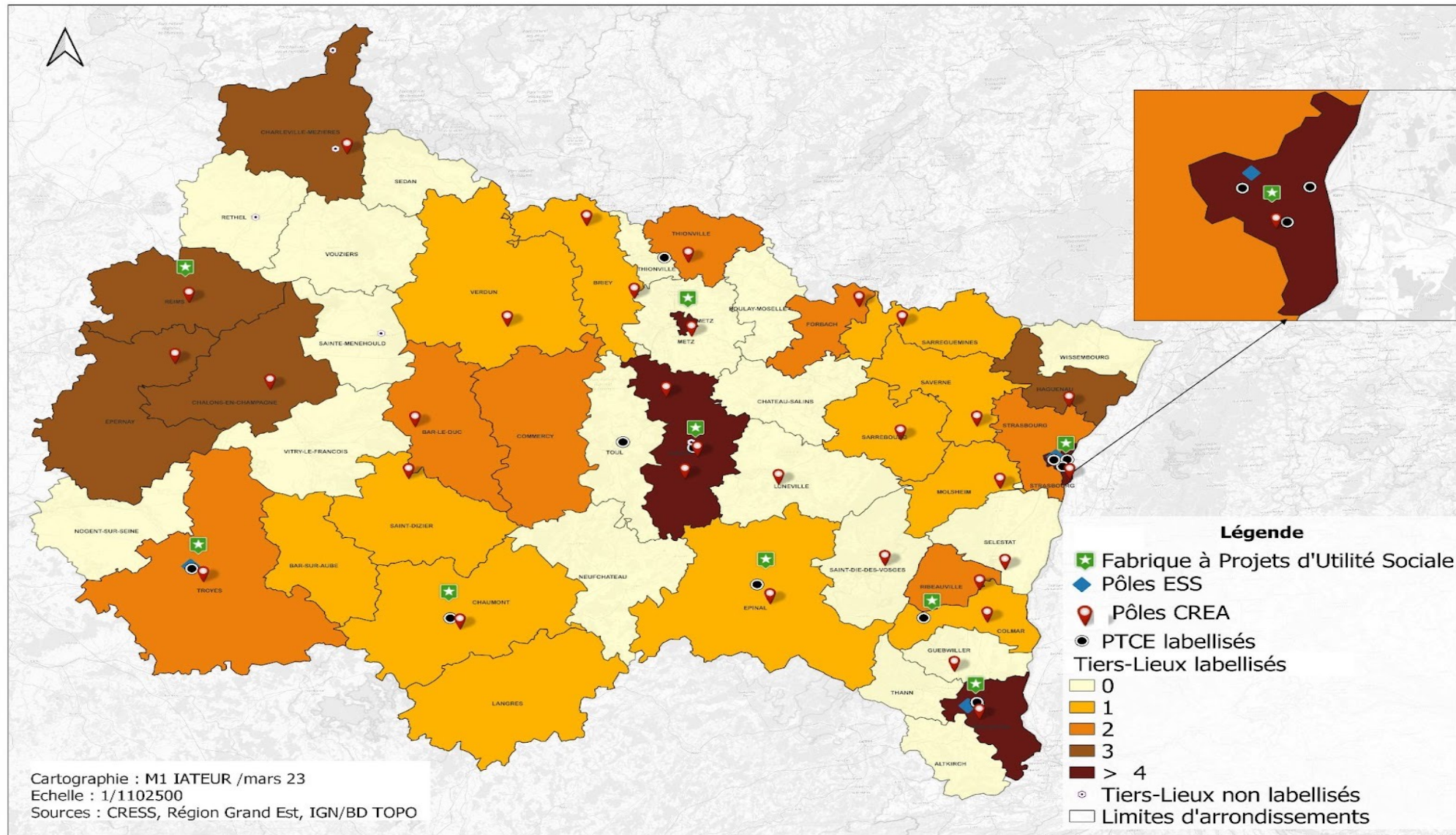
Guide d'entretien

Rubriques	Exemples de questions types
Connaissance de la notion de dynamiques territoriales Appartenance au territoire	Comment pourriez-vous définir une « dynamique territoriale » ? Pensez-vous que votre organisation répond à cette définition ? Pensez-vous faire partie d'un territoire ? Si oui, lequel ? Si non, pourquoi ?
Caractéristiques de la dynamique territoriale	Depuis quand cette dynamique territoriale a-t-elle été créée ? Quels sont ces objectifs de départ ? Quelles sont les activités ? Quelles évolutions ? Rôle des acteurs ? Quel(s) public(s) ?
Statut juridique et mode de gouvernance	Quel est votre statut juridique ? Pourquoi avez-vous choisi de prendre cette forme ? Quel est votre modèle de gouvernance ?
Nature des relations sur le territoire	Quelles relations entretenez-vous sur votre territoire avec d'autres structures ? Existe-t-il des synergies ? Des conflits ?
Moyens financiers	Quels sont les moyens de financement de vos activités et de l'environnement dans lequel vous travaillez ?

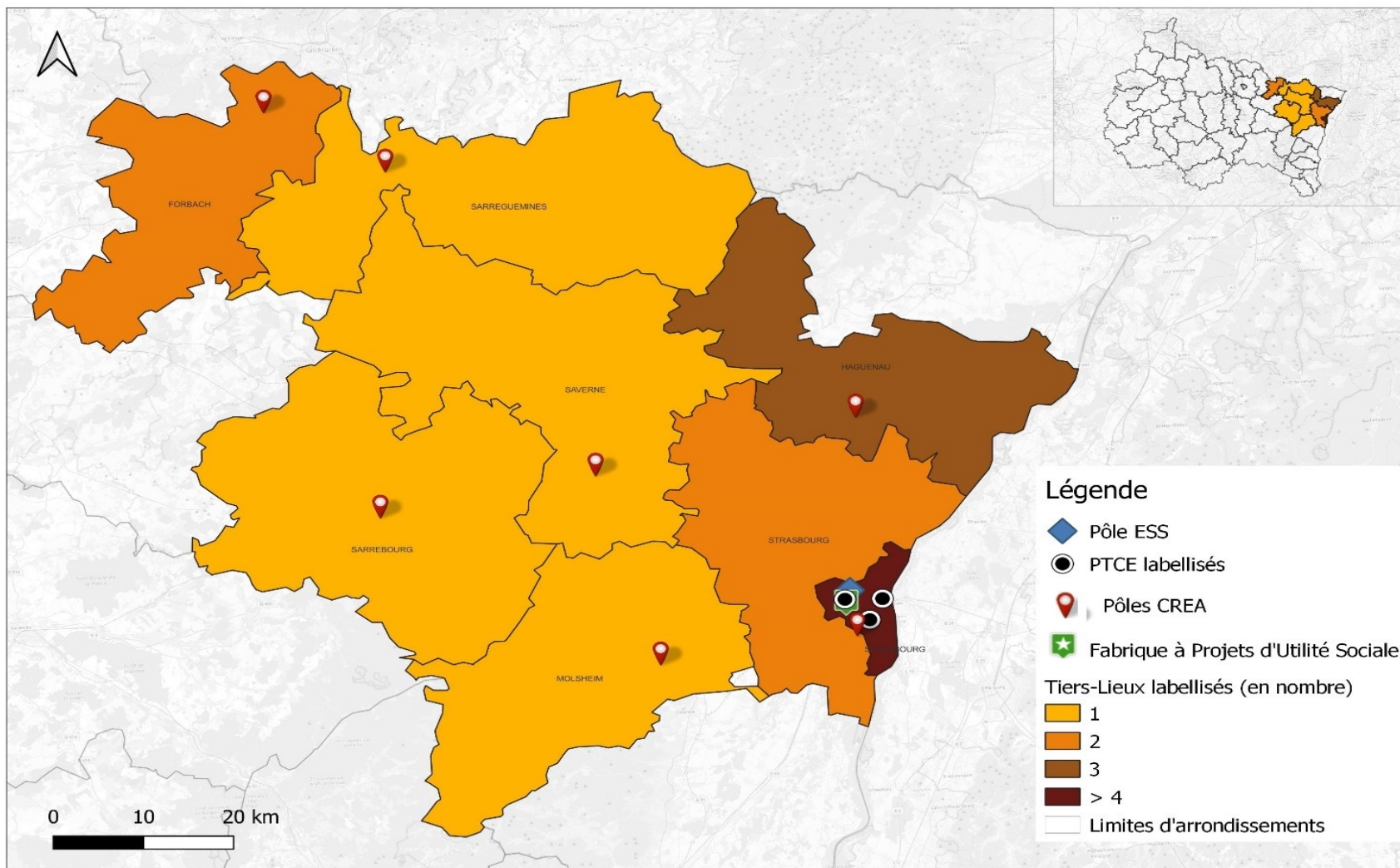
Premiers constats

- 1/ **Le rôle important joué par les pôles ESS** dans le déploiement des dynamiques territoriales
- 2/ **Le rayonnement des dynamiques observées ne s'étend pas au-delà de la zone d'influence du pôle ESS**
- 3/ **Le rôle des tiers-lieux comme impulsion** de dynamiques territoriales

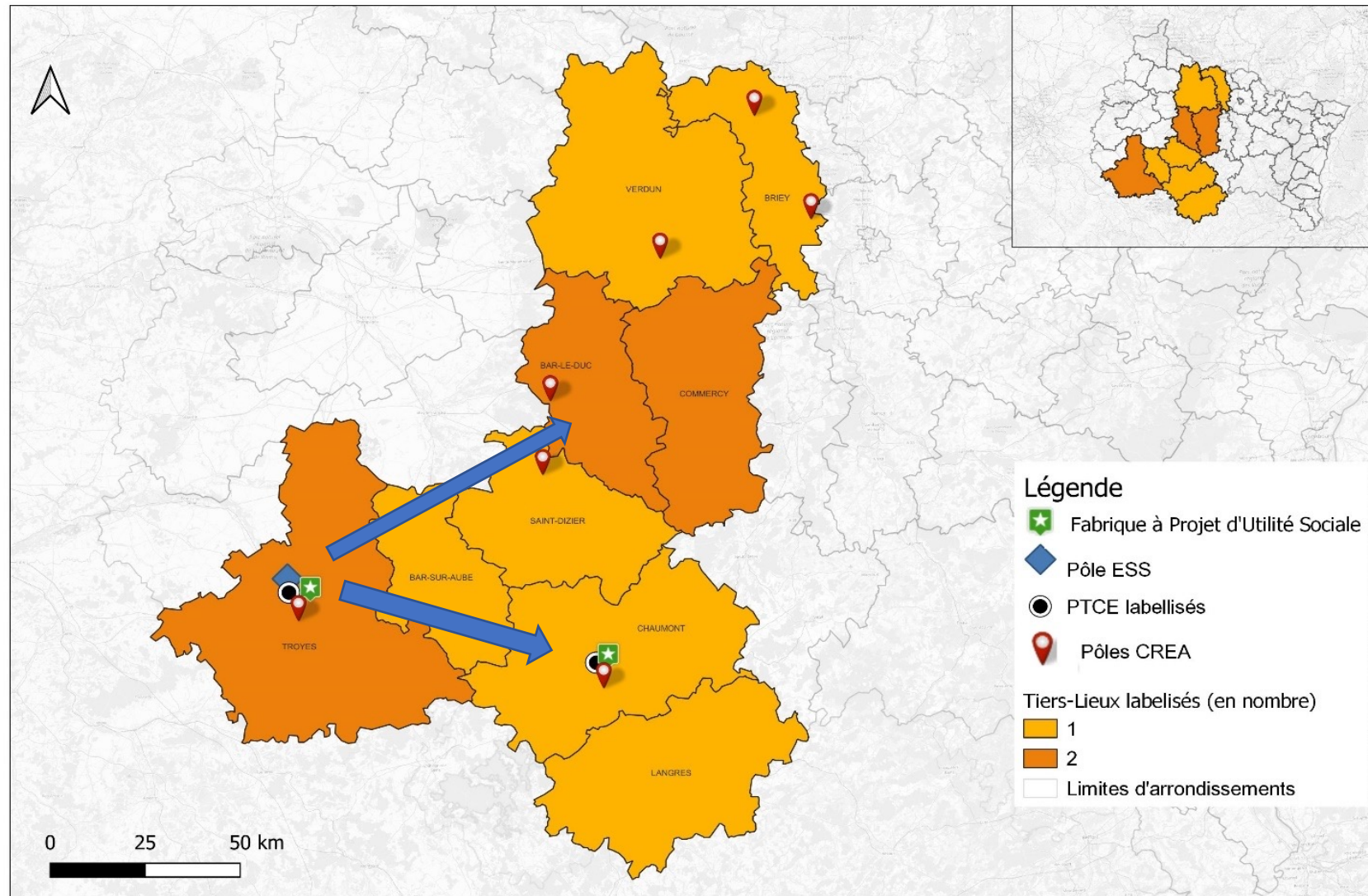
Cartographie unifiée des dynamiques



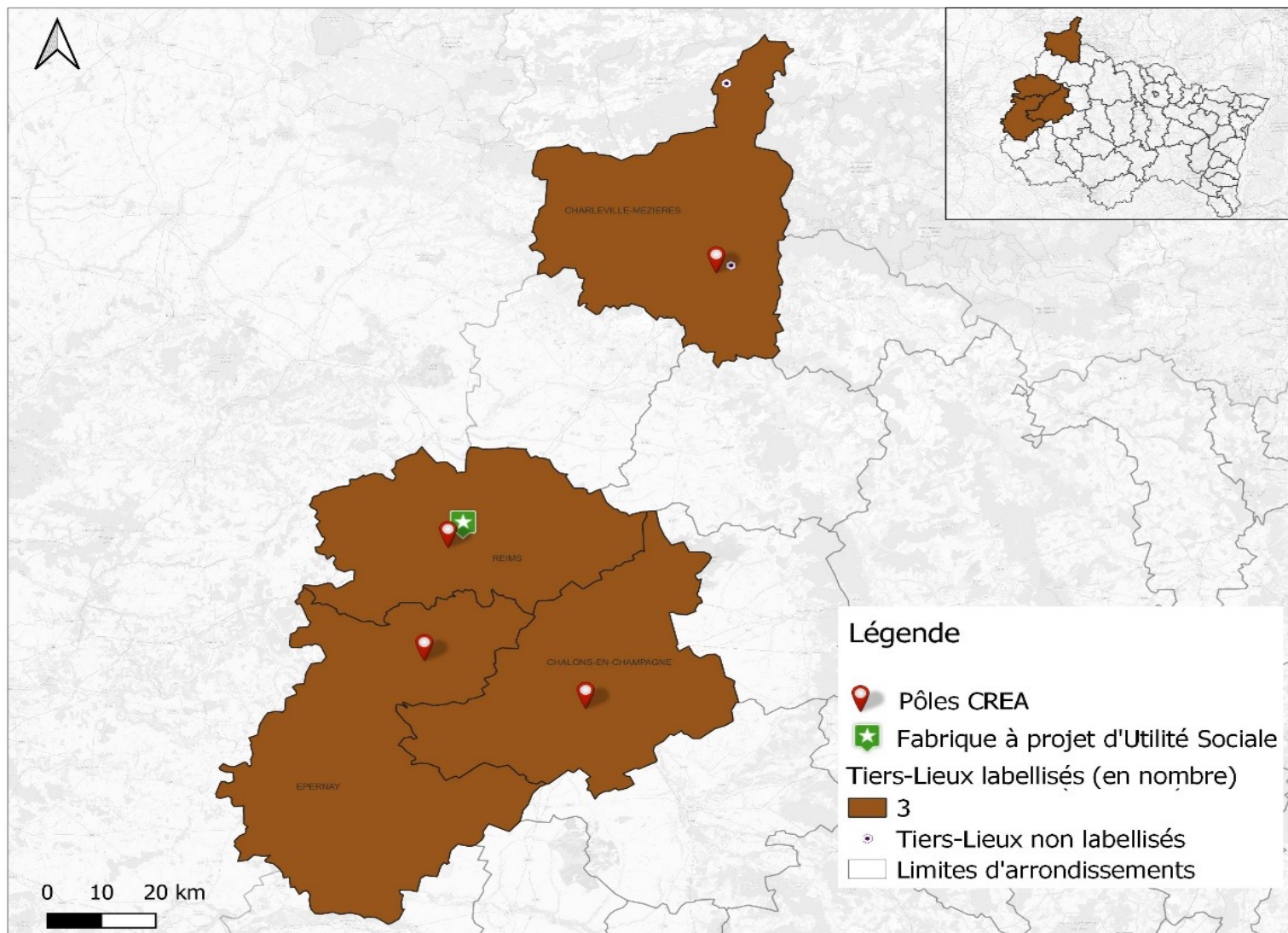
Les trois unités dynamiques sur le Grand Est: Le nord de l'Alsace et la Moselle



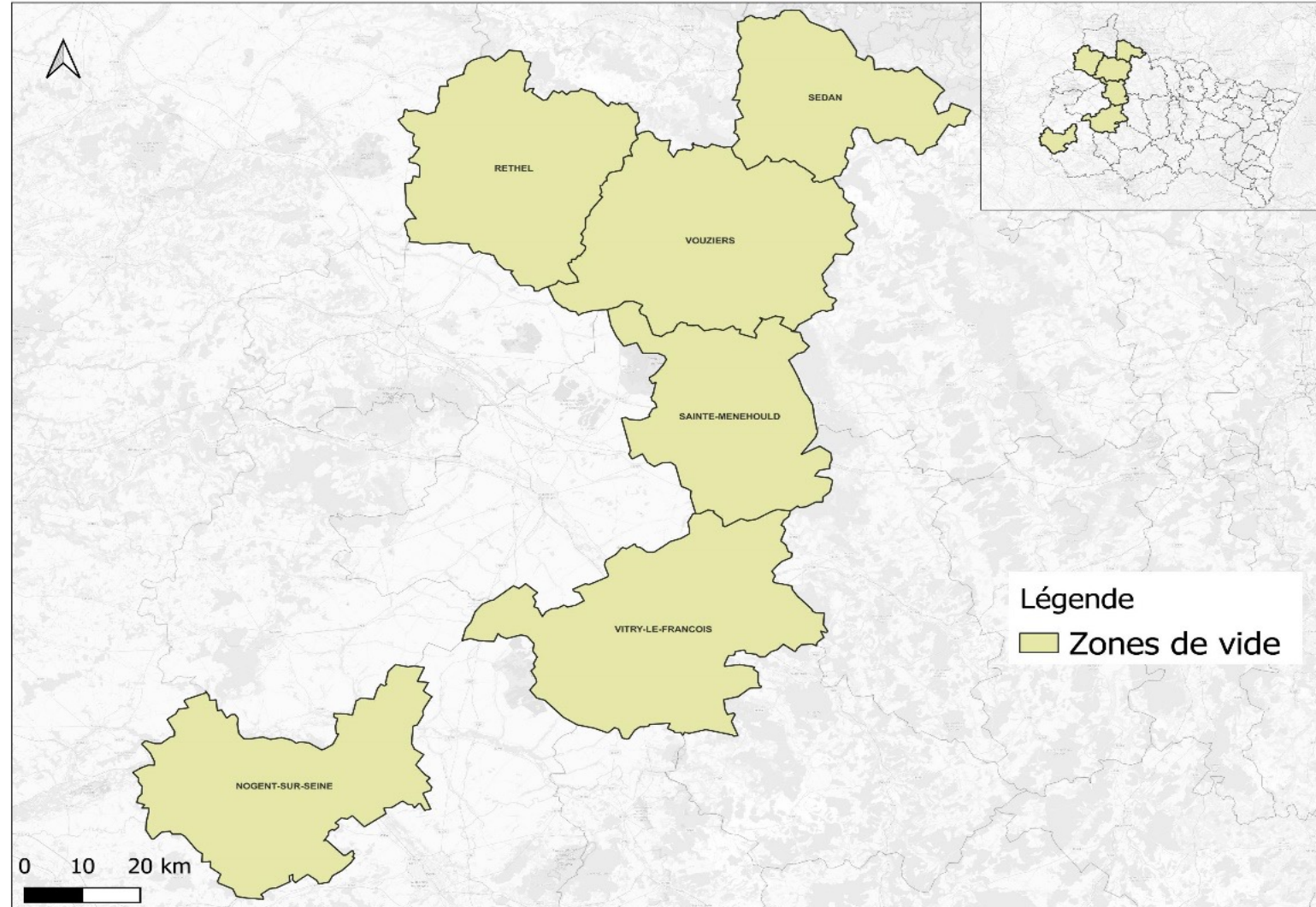
Les trois unités dynamiques sur le Grand Est: L'influence de Troyes sur la Haute-Marne et la Meuse



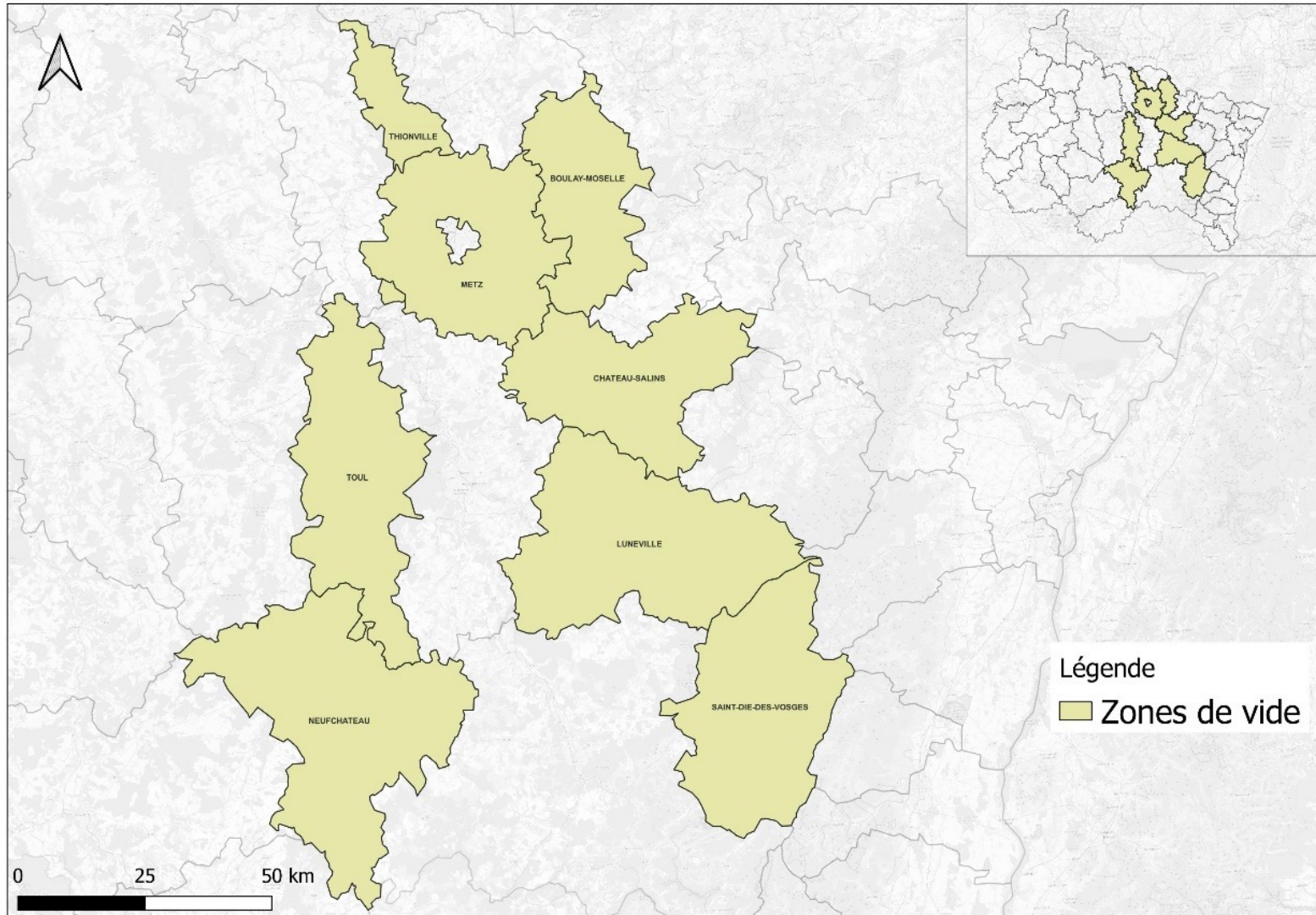
Les trois unités dynamiques sur le Grand Est: Les rôles de la Marne et des Ardennes



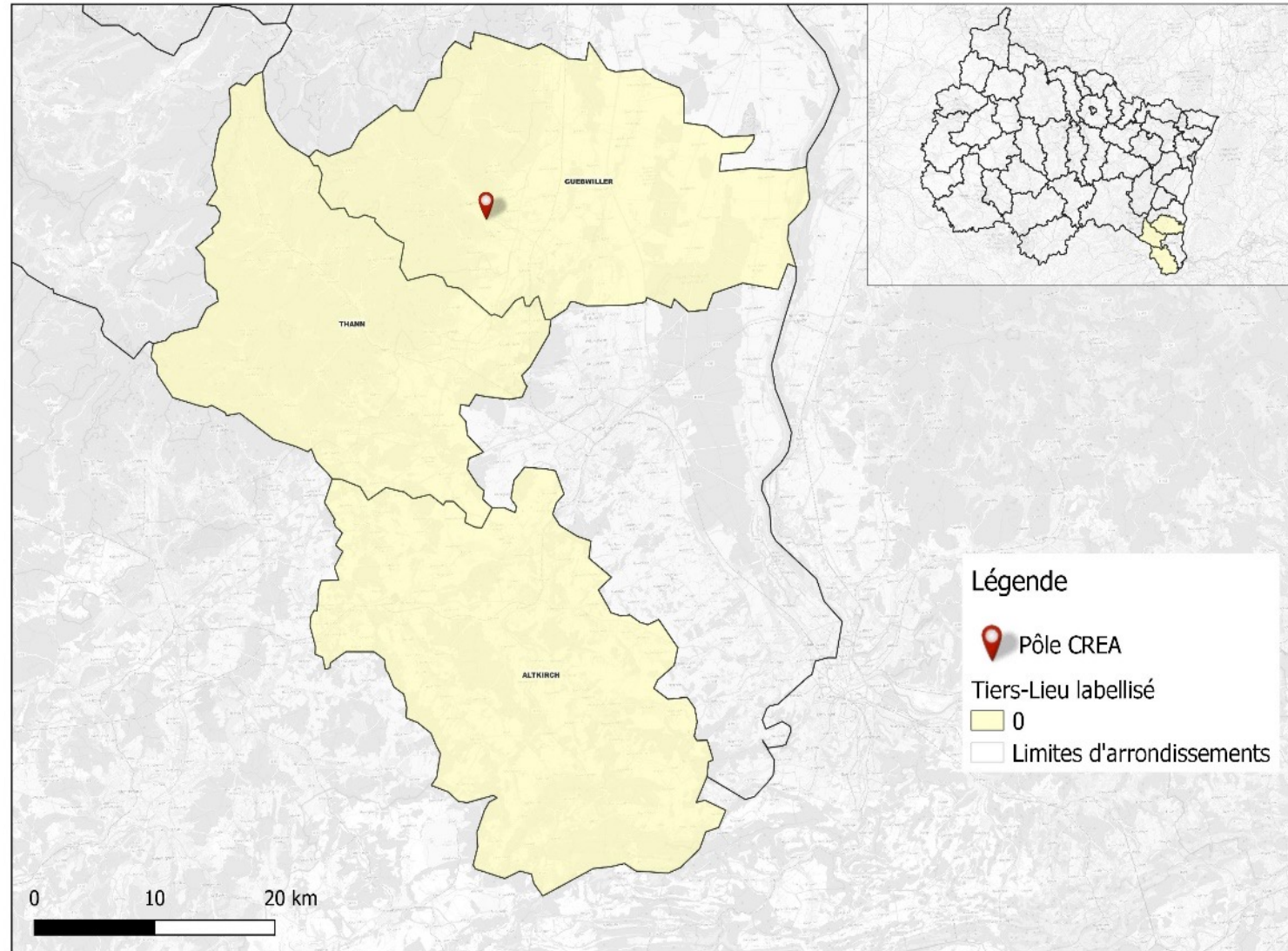
Les trois « zones blanches » sur le Grand Est: Zone blanche autour de la Marne et des Ardennes



Les trois « zones blanches » sur le Grand Est: Zone blanche autour de la **métropole nancéenne**

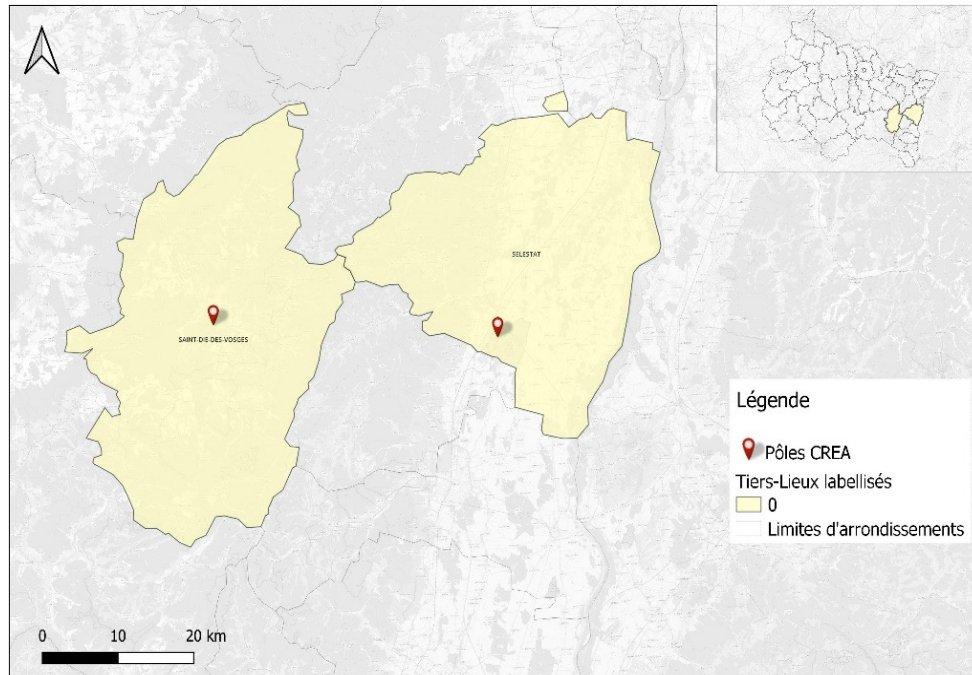


Les trois « zones blanches » sur le Grand Est: Zone blanche autour de **métropole mulhousienne**

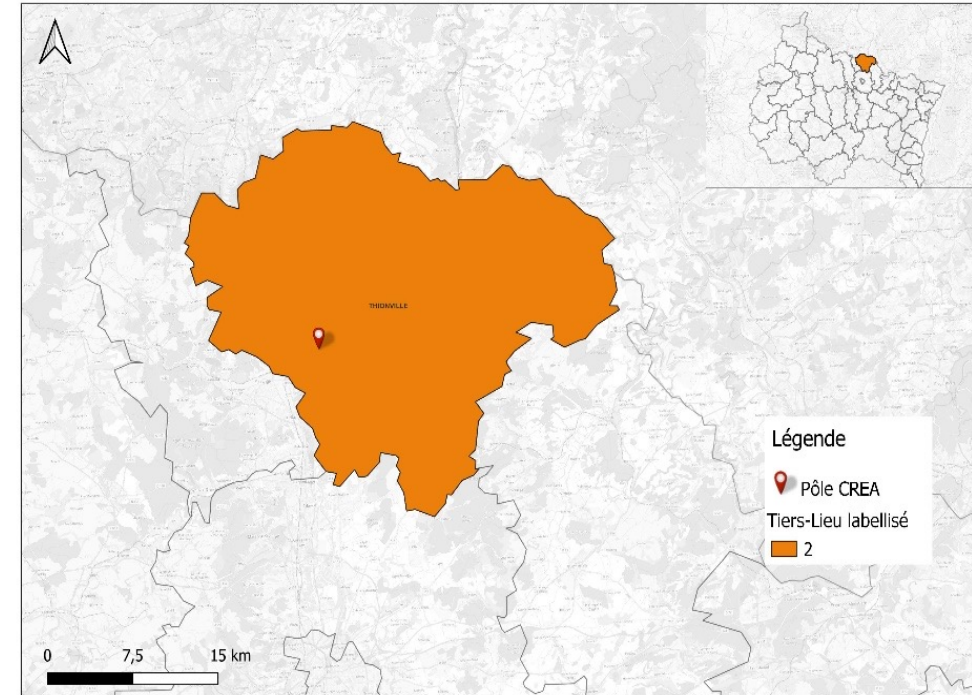


Les deux zones les moins structurées sur le Grand Est:

La zone du sud alsacien et vosgien



La zone de Thionville (Moselle- Nord de la Lorraine)



Synthèse

Types de structures	Points forts	Points de vigilance
Tiers-Lieux	<p>Première étape dans la structuration de dynamiques économiques sur un périmètre donné</p> <p>Emanation citoyenne => facilitateur de transmissions des connaissances et compétences entre les acteurs locaux</p>	<p>Deux niveaux de labellisations (Grand Est et France Tiers-Lieux) (source de confusion)</p> <p>Modèle économique dépendant</p>
Pôles CREA	<p>Processus de décision horizontal et partagé avec les partenaires dans le cadre d'un comité de pilotage</p>	<p>Hébergement par d'autres structures/ pas de statut juridique propre</p> <p>Modèle économique dépendant (ex: appels à projets/ activités annexes ...)</p> <p>Déséquilibre territorial</p>
PTCE	<p>Rôle d'impulsion de l'économie locale dans des filières (ex: gestion des déchets/ économie circulaire)</p>	<p>Manque de connaissances sur les objectifs de la labellisation</p> <p>Manque de financement et montage administratif lourd</p> <p>Manque de visibilité</p> <p>Influence géographique limitée</p>
PATESS	<p>Structuration associative</p> <p>Bonne implantation pour les plus anciens</p>	<p>Difficulté à être sur tous les fronts</p> <p>Faiblesse des ressources humaines</p> <p>Hétérogénéité des niveaux de développement des activités</p>

Conclusion

2 constats majeurs

- 1/ S'extraire du seul découpage administratif pour comprendre la notion de « territoire »
- 2/ Mise en évidence de zones de vie en opposition à des zones de vide ne correspondant pas à des zones géographiques définies administrativement => un développement hétérogène de l'ESS.



Pistes de réflexion:

- **Renforcer la communication sur les enjeux de la labellisation** (notamment pour les PTCE).
- **Renforcer les modèles économiques pour pérenniser les activités et réduire la dépendance aux subventions publiques**
- **Passer d'une logique de concurrence** (compétition à la captation des financements publics) à **une logique de « coopétition »**
- **Accompagner la coordination** des gouvernances multipartites
- **Communiquer sur les initiatives et actions des structures** (manque de visibilité)